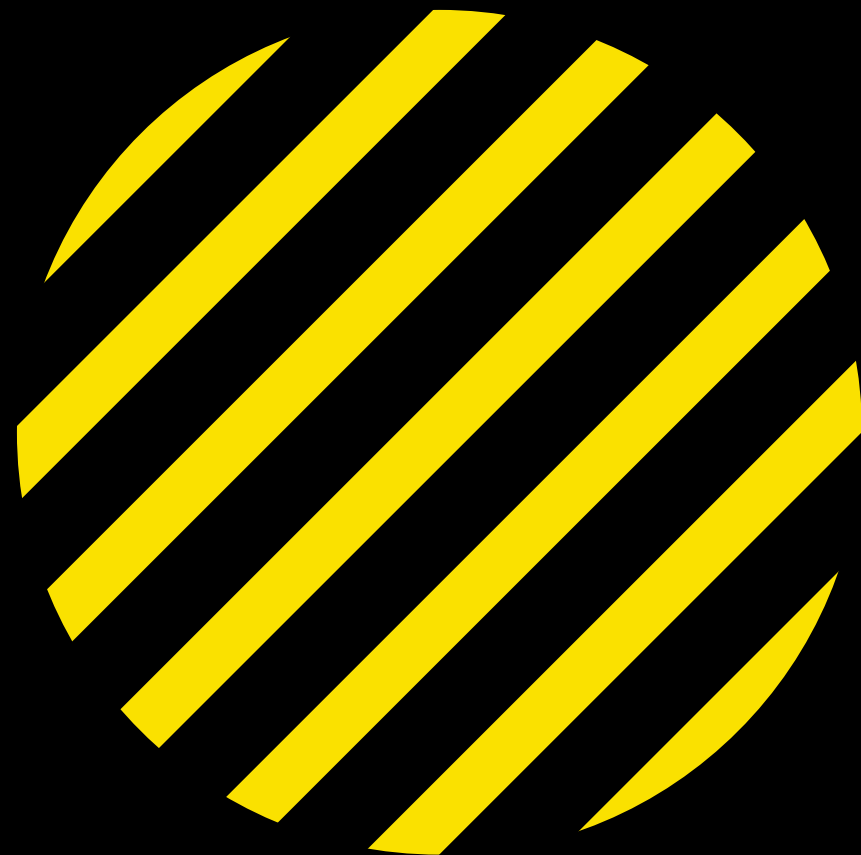
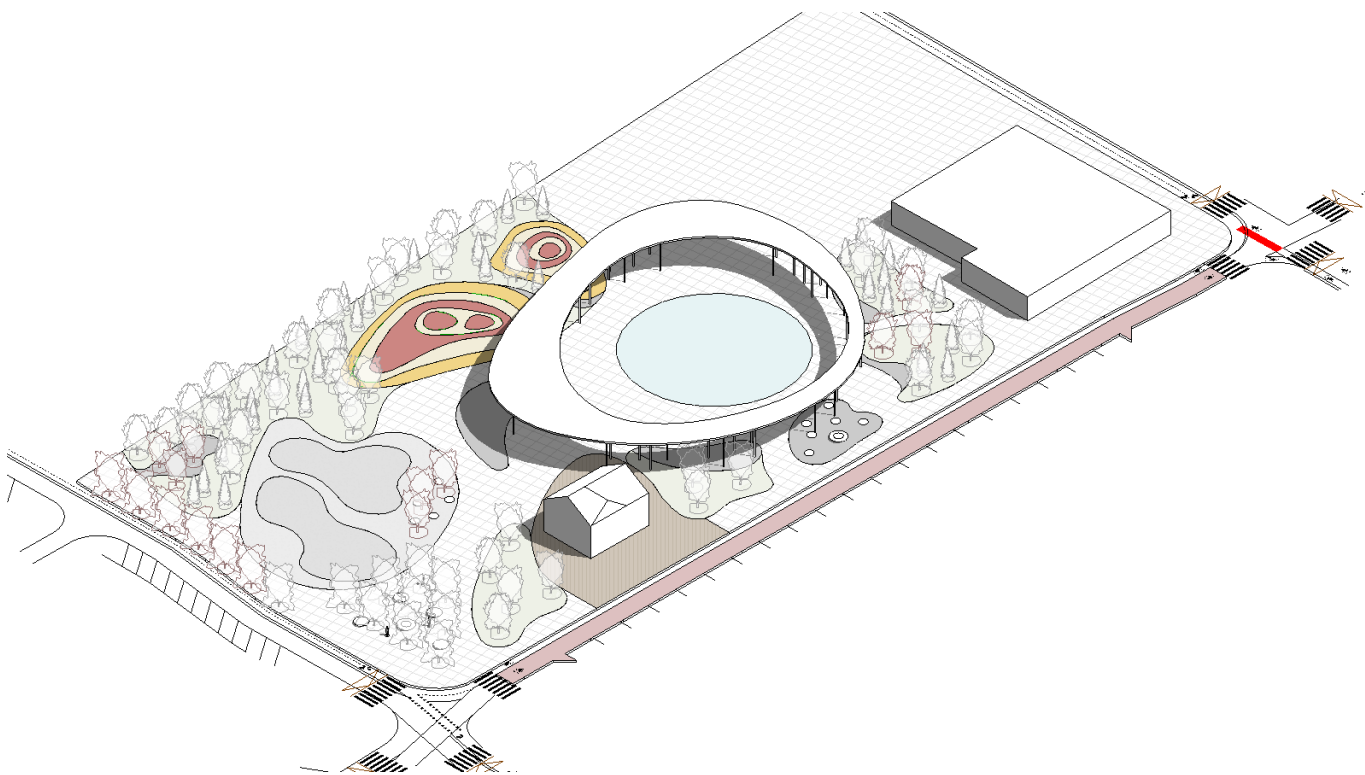


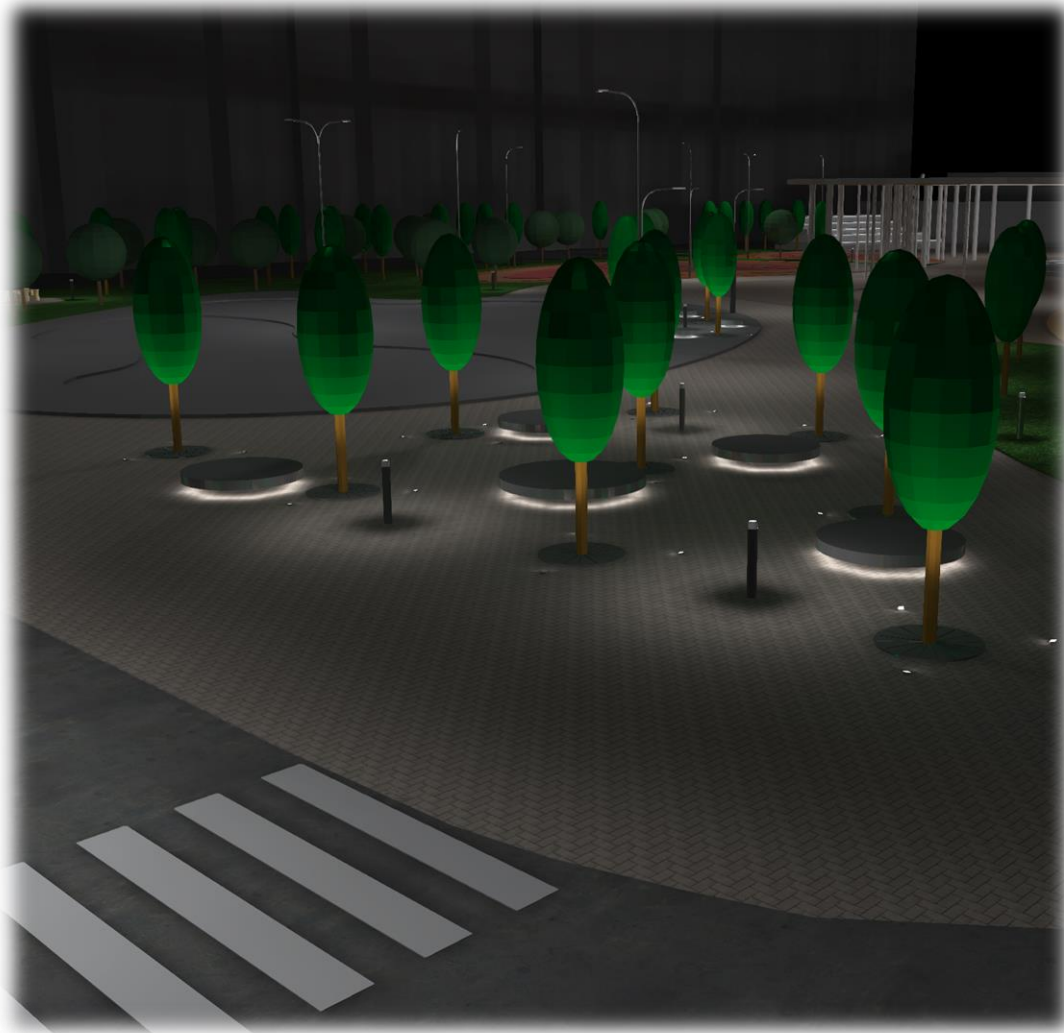
Освітлення парку



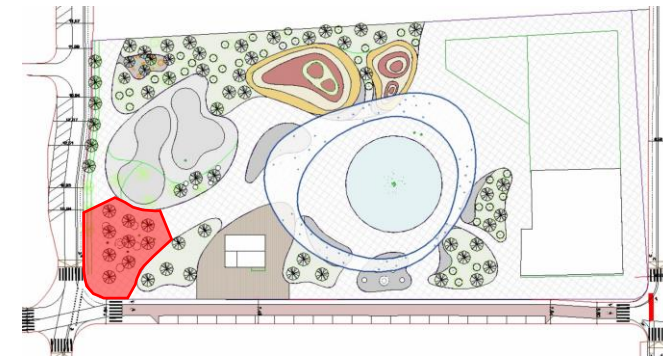
Освітлення парку



Вхідна група



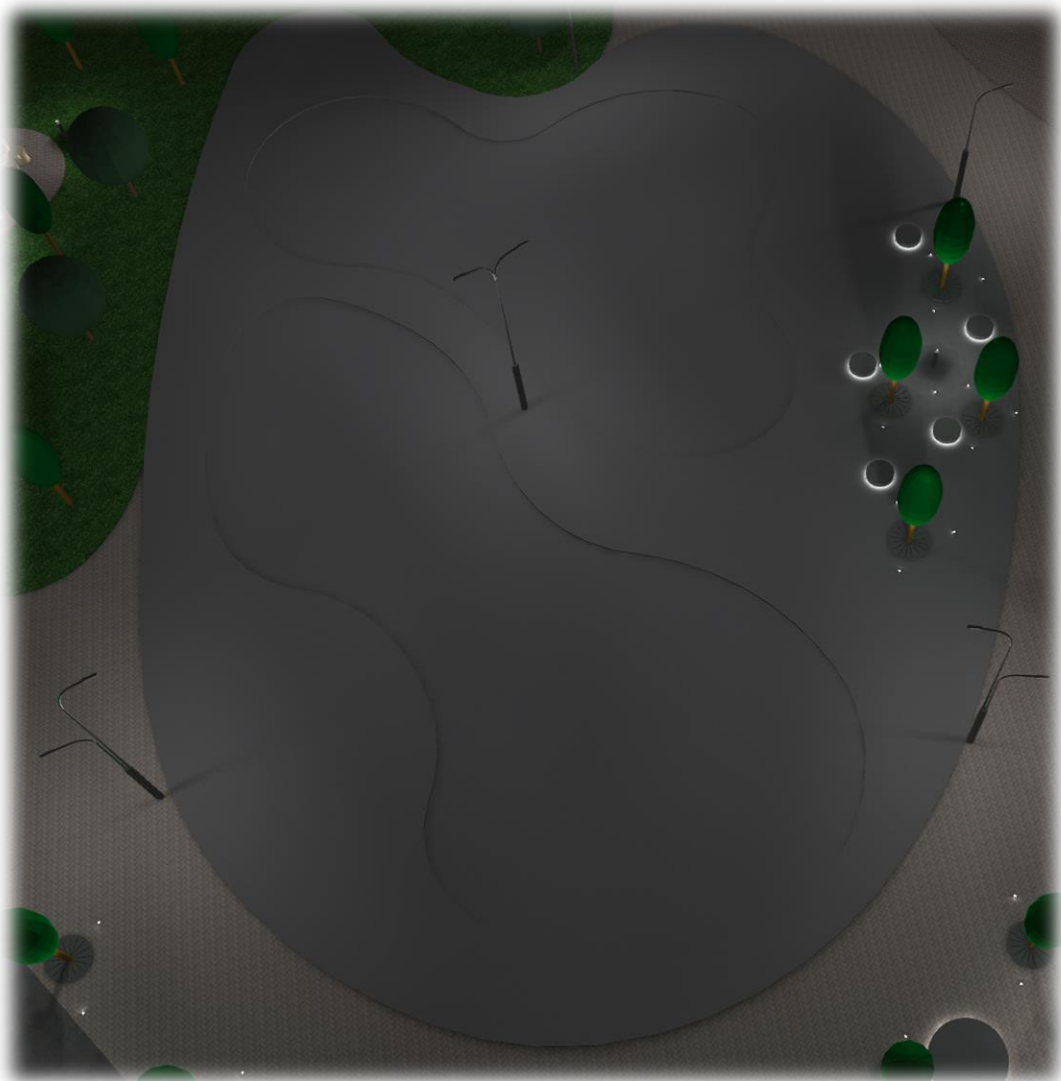
Вхідна група «запрошує» відвідати парк, тому важливо отримати відразу ефект комфортної атмосфери. Для цього використовуємо ландшафтну підсвітку дерев у поєднанні з підсвічуванням місць рекреації.



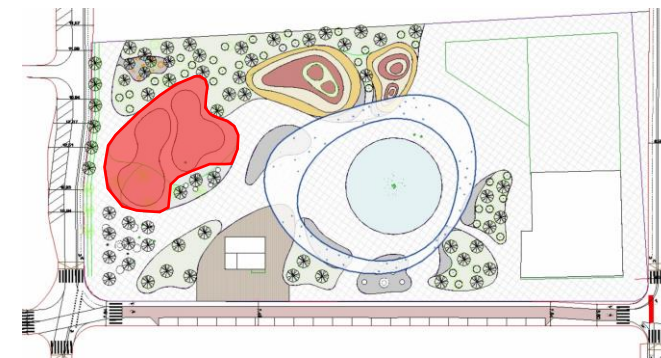
Вхідна група



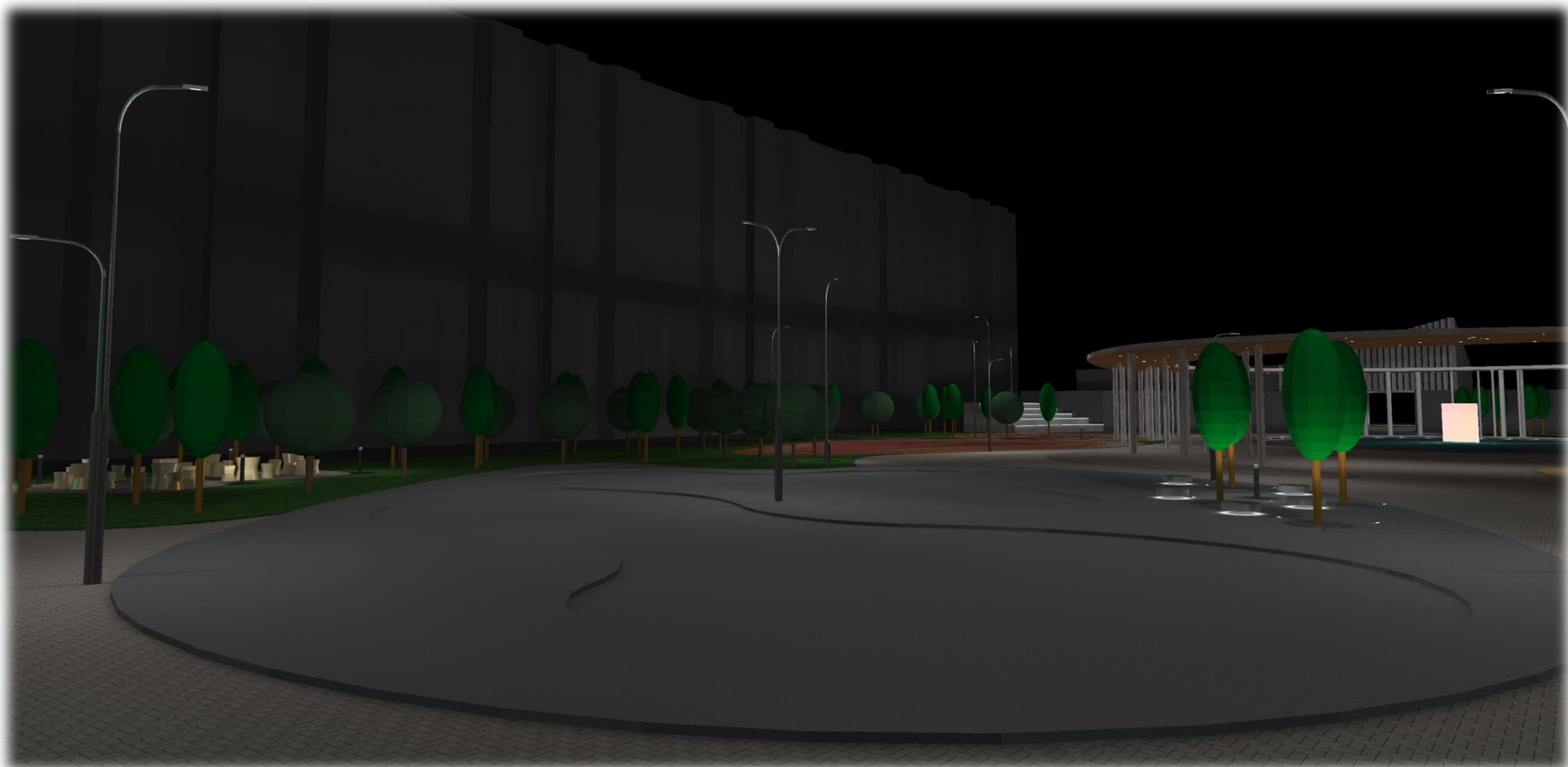
Скейт-парк



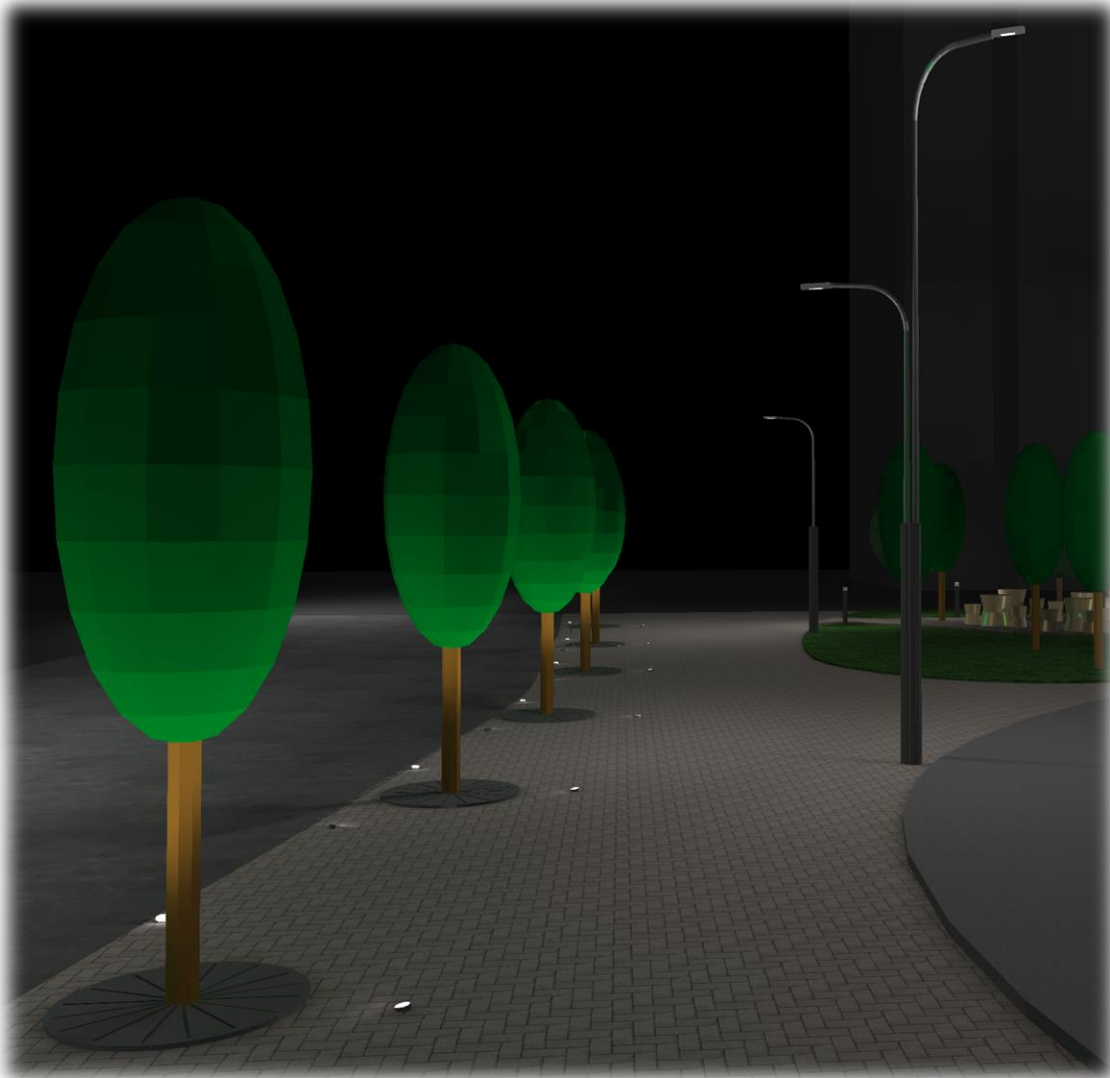
Данну територію освітлюємо світильниками ROSA SNAKE I LED, тут створюємо зону рівномірного освітлення але тим самим використовуємо оптику в світильниках щоб виключити «паразитну» засвітку території за межами цієї зони.



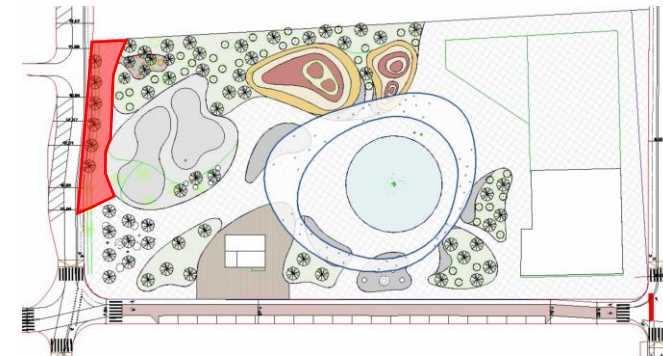
Скейт-парк



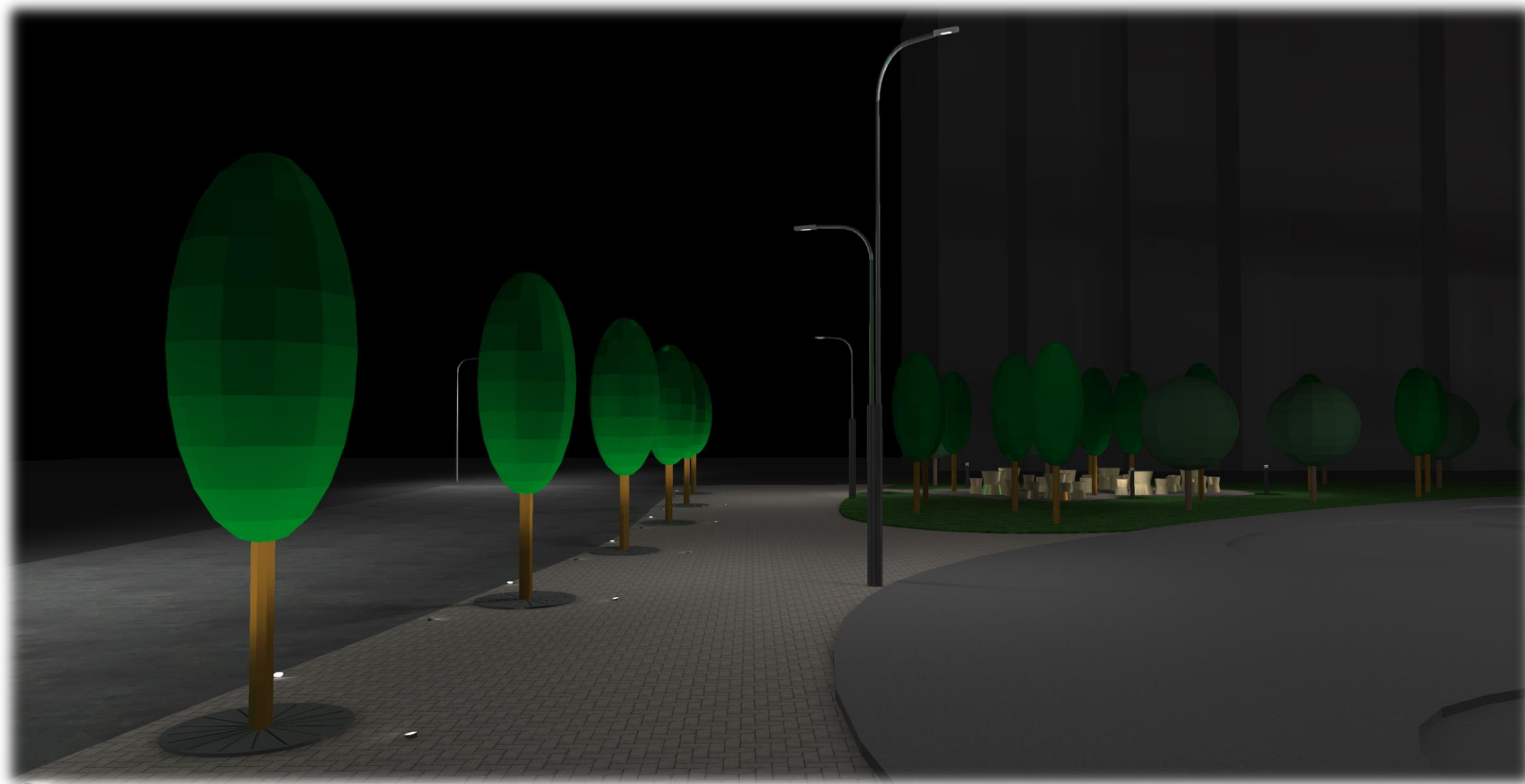
Освітлення парку



Ділянку парку від головного входу до зони тихого відпочинку (для гри в шахи) освітлюємо також ландшафтними світильниками для підсвітки дерев та світильниками ROSA SNAKE I LED, формуючи візуально «світловий маршрут», що об'єднує ці зони



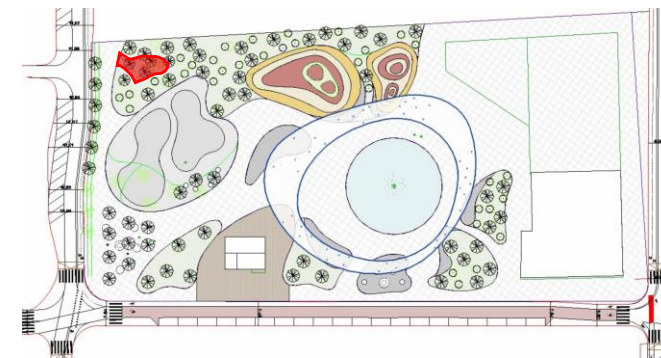
Освітлення парку



Зона тихого відпочинку



Зону тихого відпочинку (для гри в шахи) освітлюємо стовпчиками ROSA, уникаємо різких акцентів та робимо уклін до спокійного приглушеного освітлення. Також використання правильної оптики в скейт-парку поруч виключає «паразитну» засвітку цієї зони.



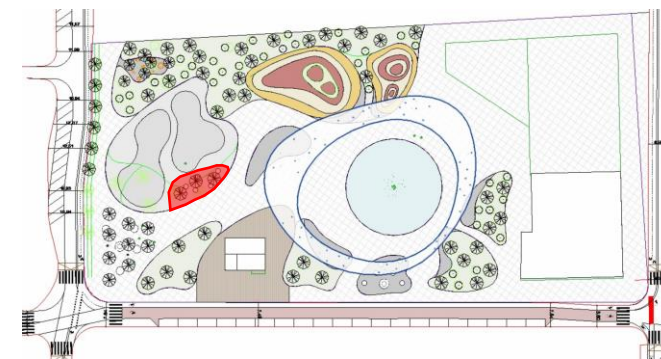
Зона тихого відпочинку



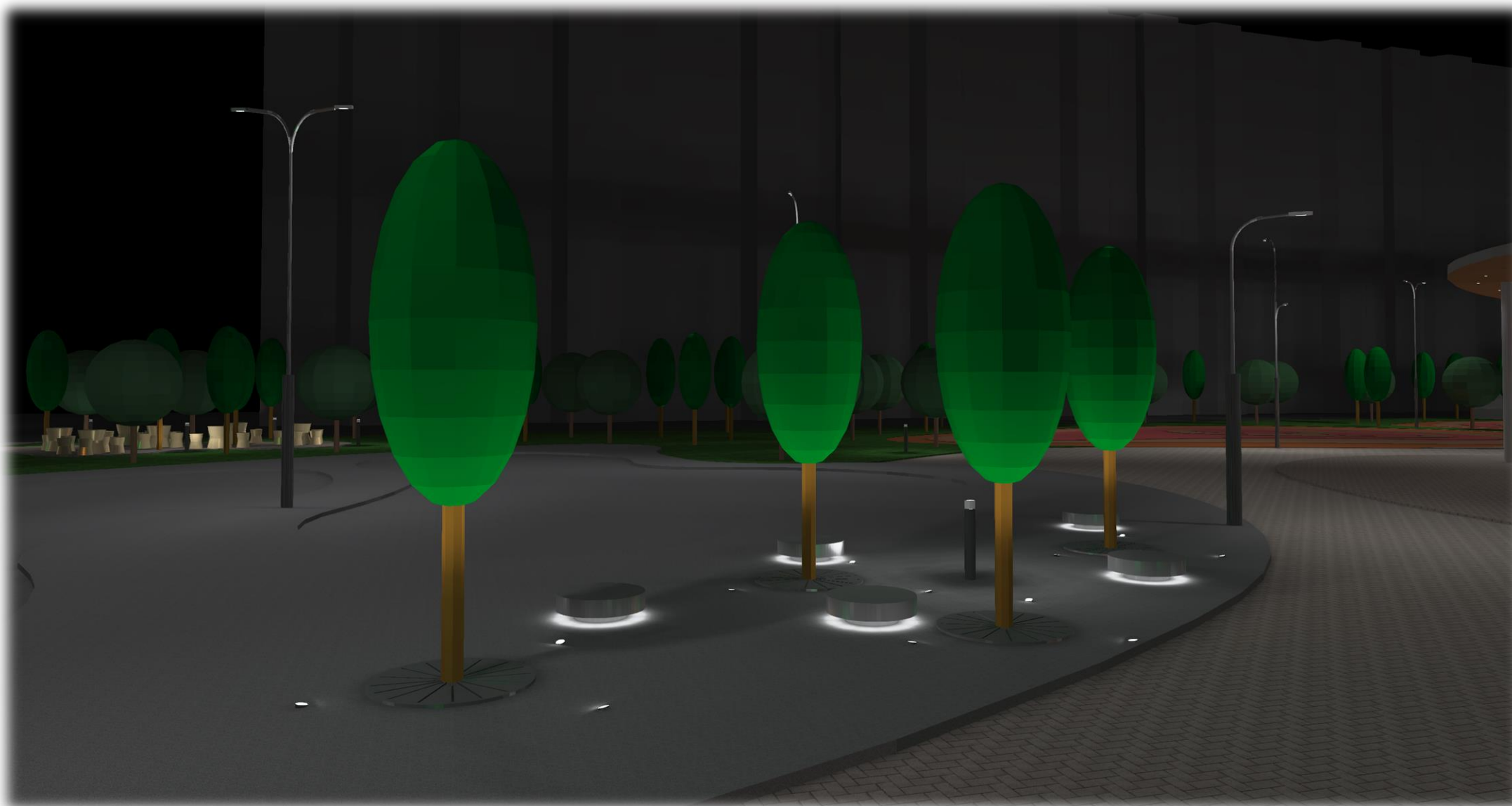
Зона тихого відпочинку



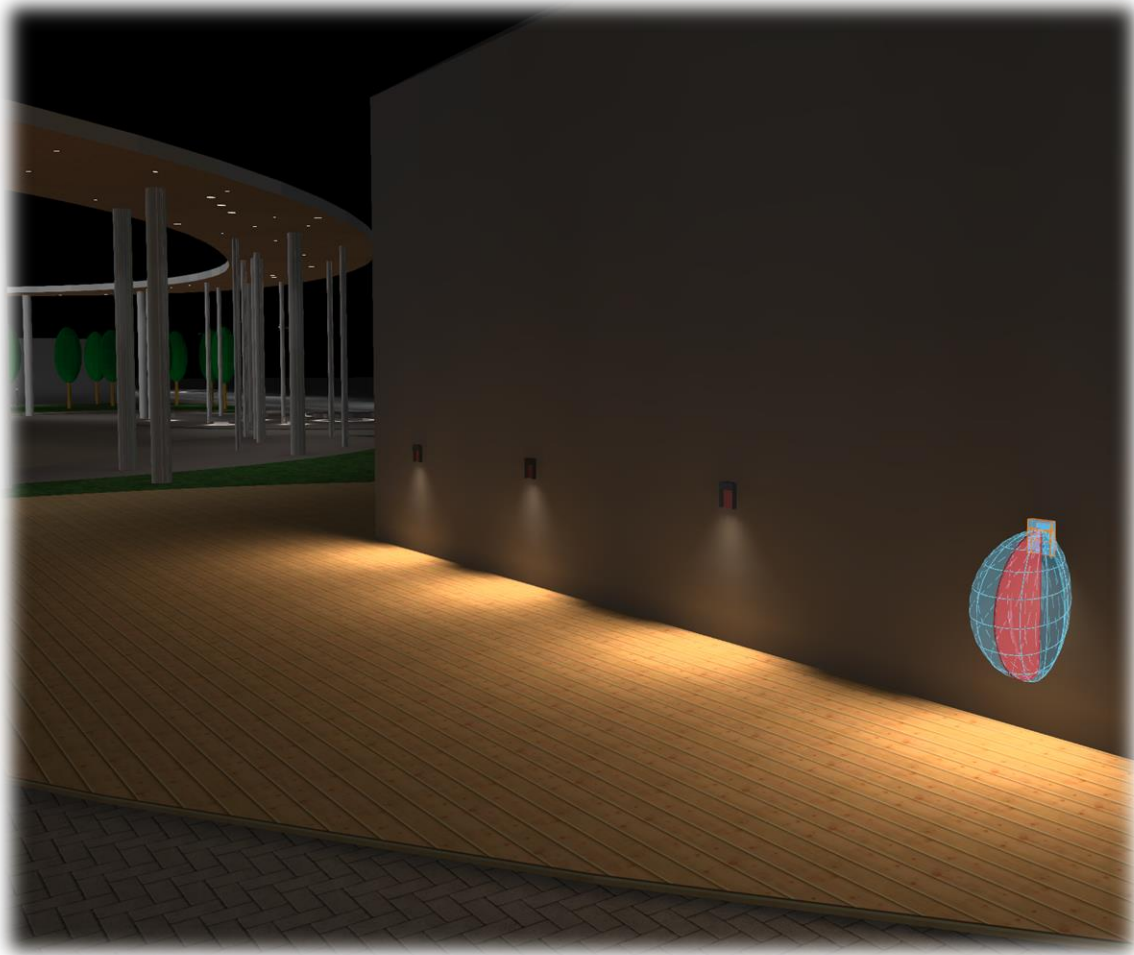
В рекреаційній зоні коло скейт-парку в продовження вхідної групи та для цілісності також використовуємо ландшафтне освітлення дерев, освітлення самих місць для відпочинку та один стовпчик для загального більш рівномірного освітлення зони.



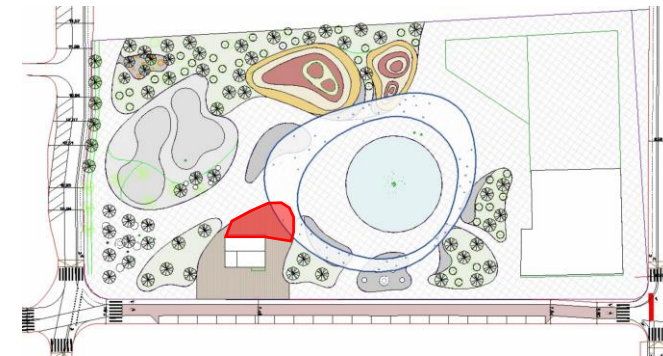
Зона тихого відпочинку



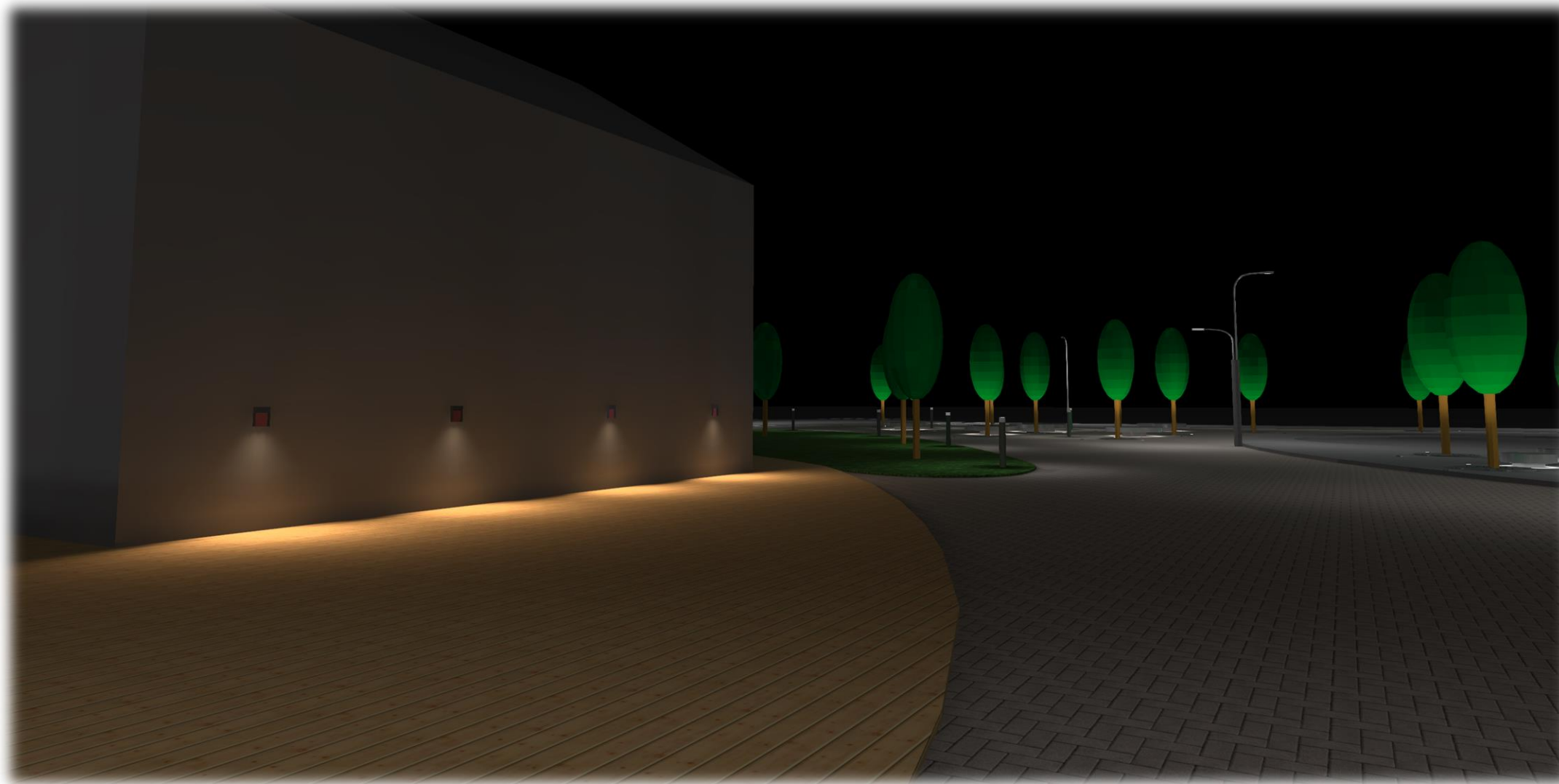
Тераса ресторану



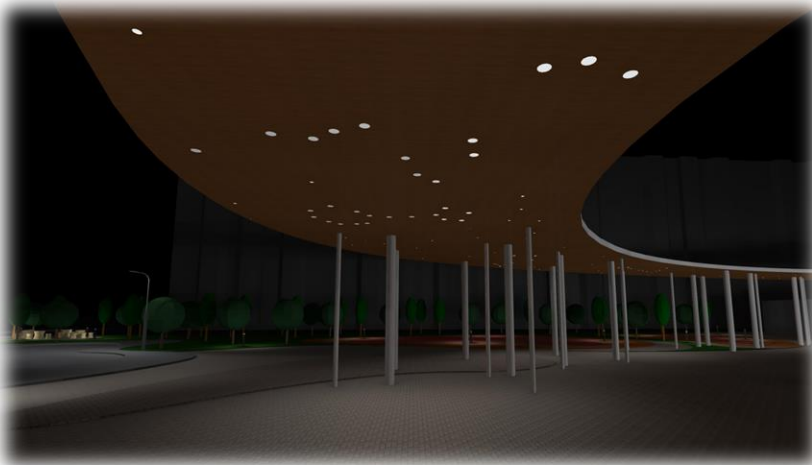
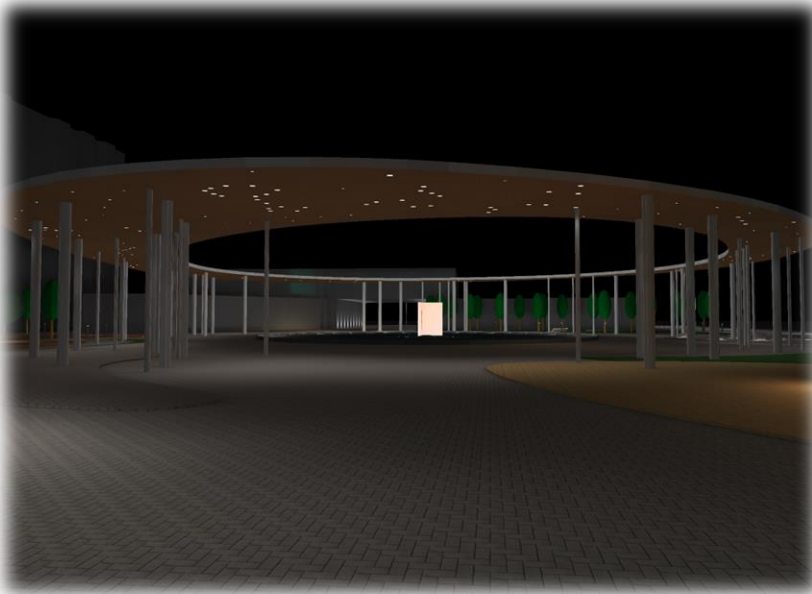
Зону розташування столиків освітлюємо за допомогою настінних світильників з асиметричною оптикою. Частково освітлення в цій зоні буде також забезпечене світильниками встановленими на перголі, про них - далі.



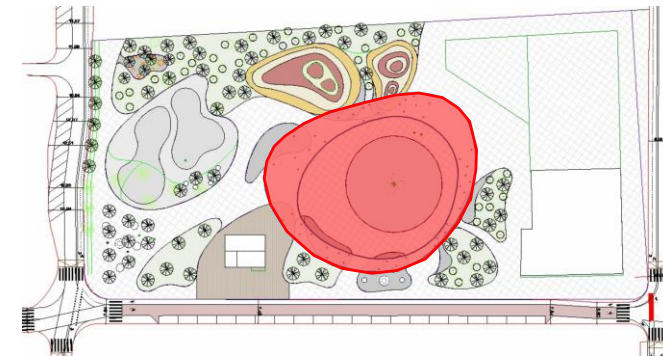
Тераса ресторану



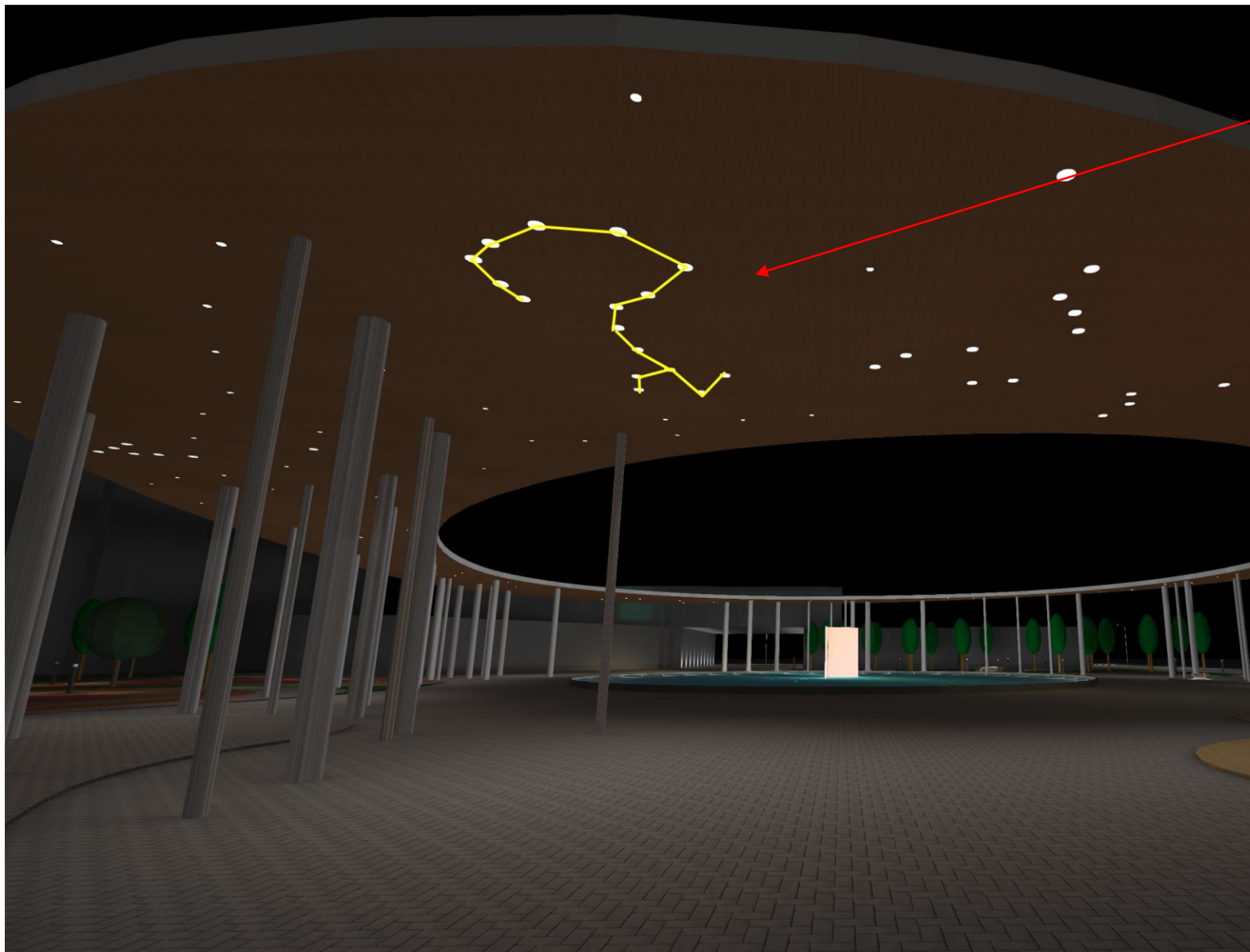
Пергола



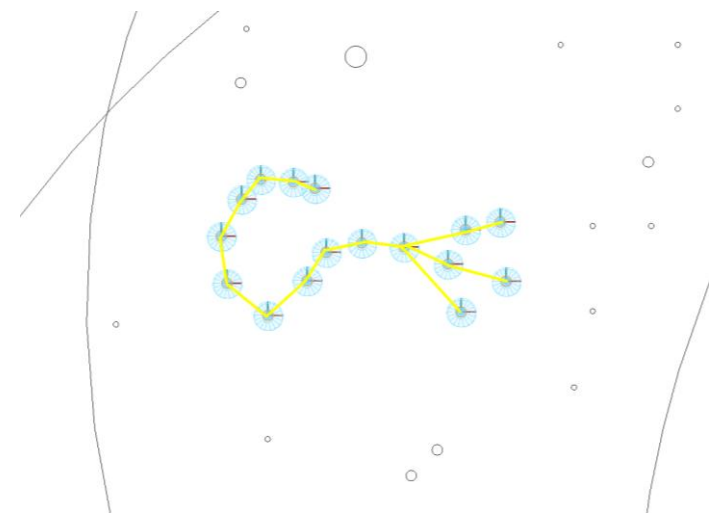
Одна з центральних частин парку, яку потрібно виділити як центр привертання уваги. Основна ідея в освітлення створити зоряне небо на поверхні перголи, для цього використовуємо точкові світильники 2х діаметрів. Більшого – для створення візерунку знаків зодіаку, меншого – для хаотичного розташування в вигляді зорів.



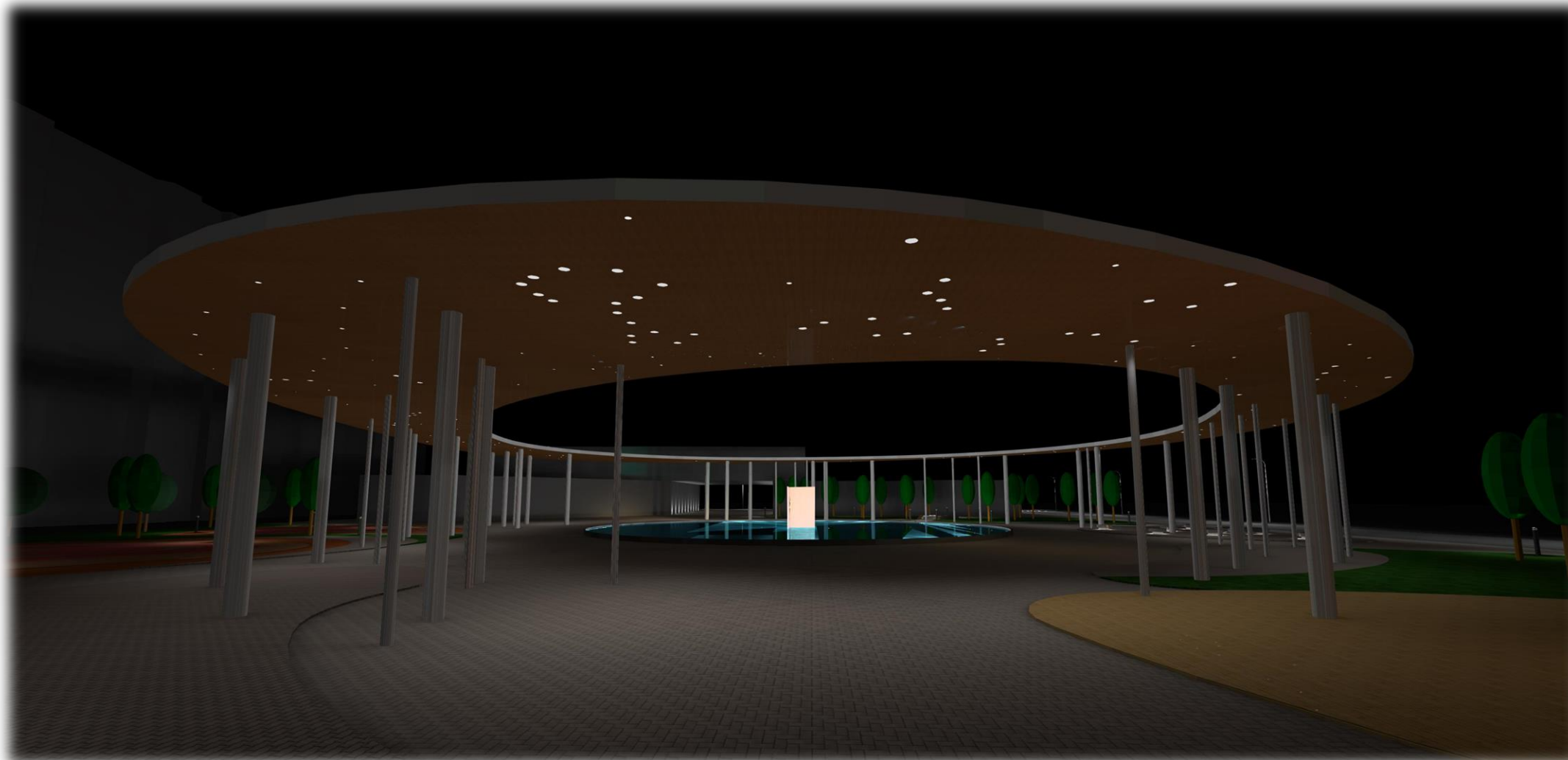
Пергола



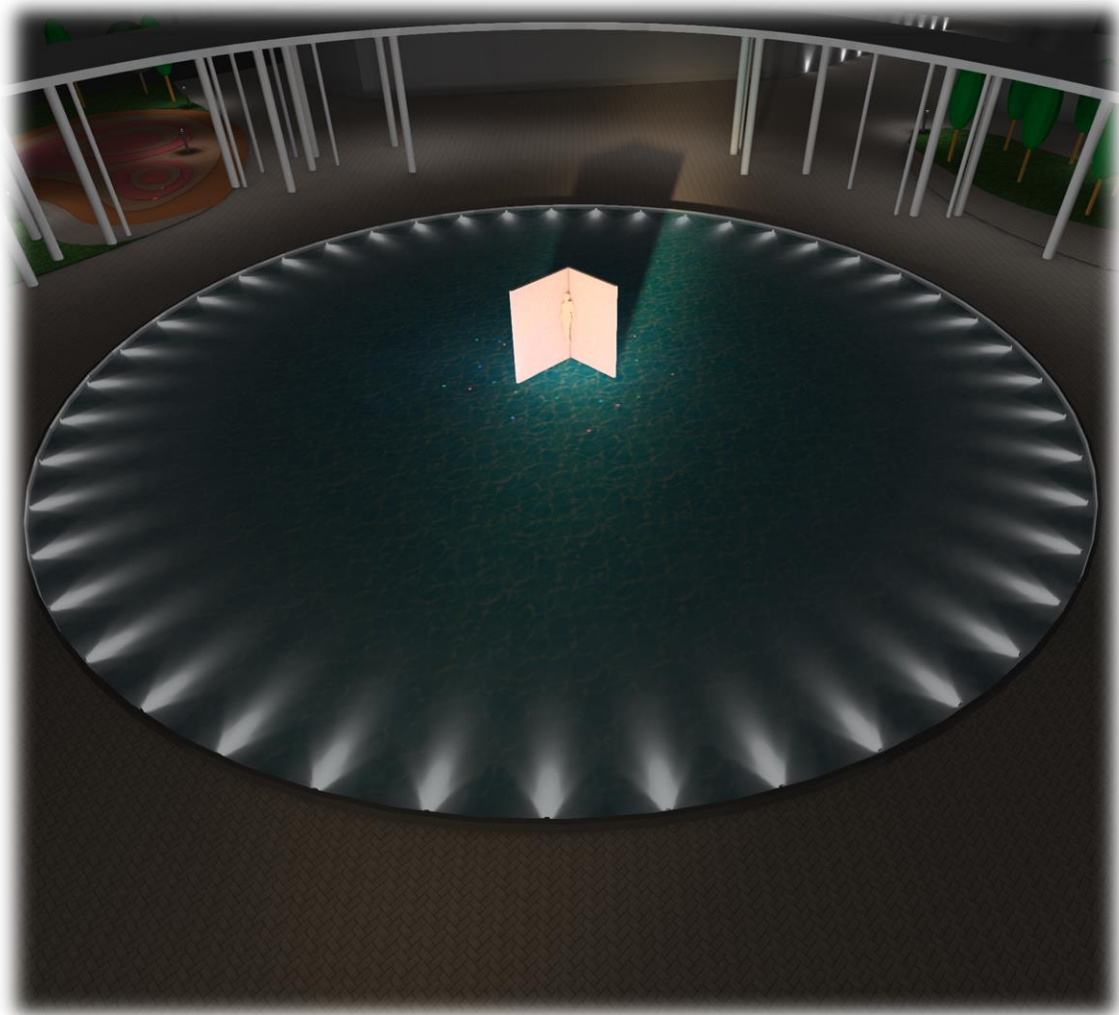
Вигляд зверху



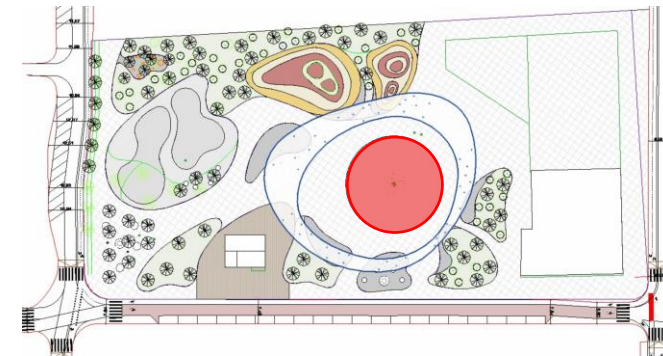
Пергола



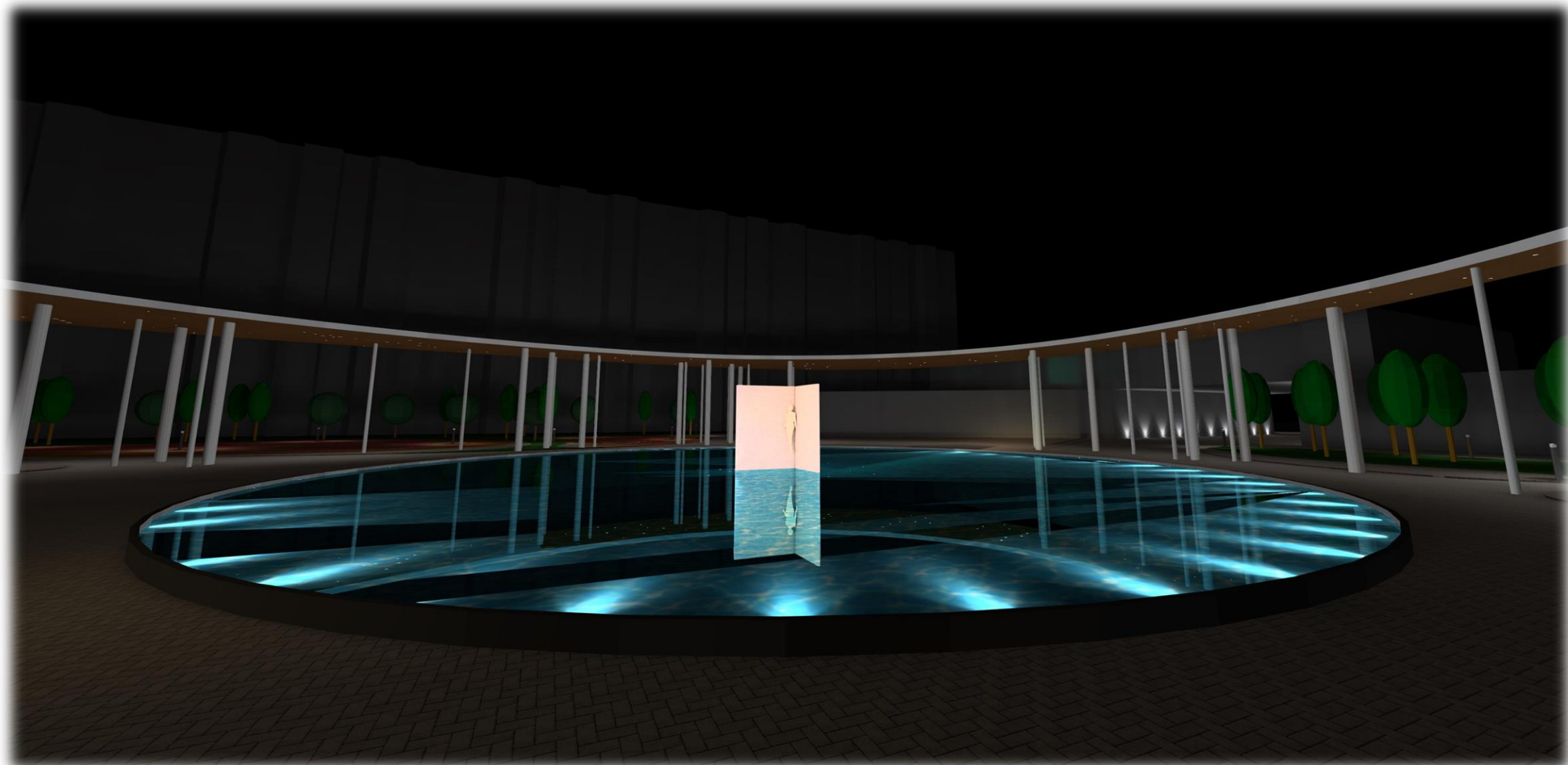
ФОНТАН



При освітленні фонтану використовуємо по колу точкові світильники з вузькою оптикою таким чином, щоб промені перетиналися. Струмені води підсвічуємо RGB-світильниками створюючи динаміку.



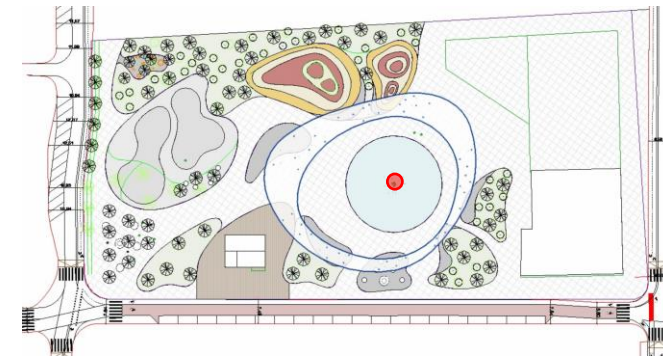
ФОНТАН



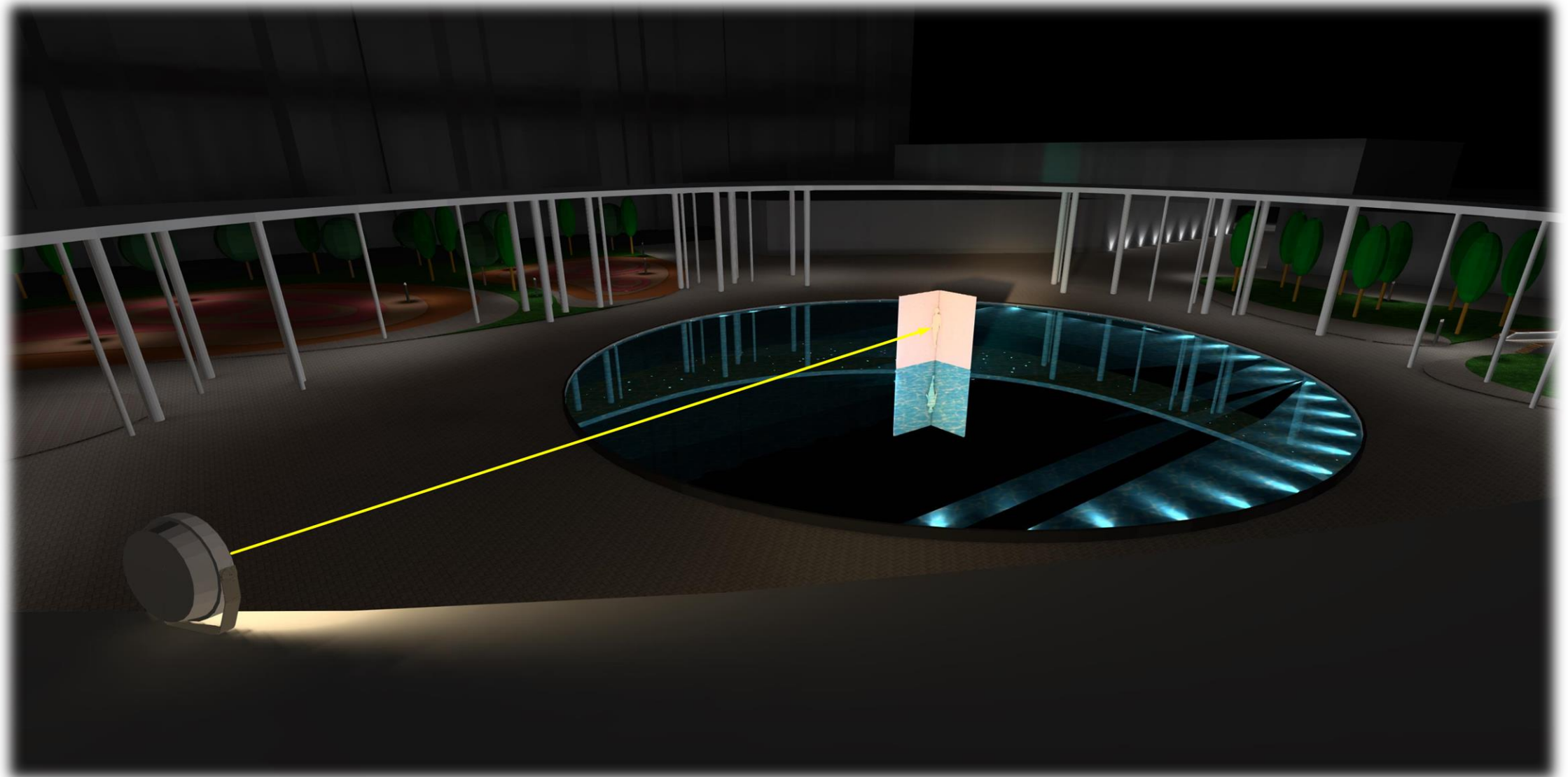
Скульптура в фонтані



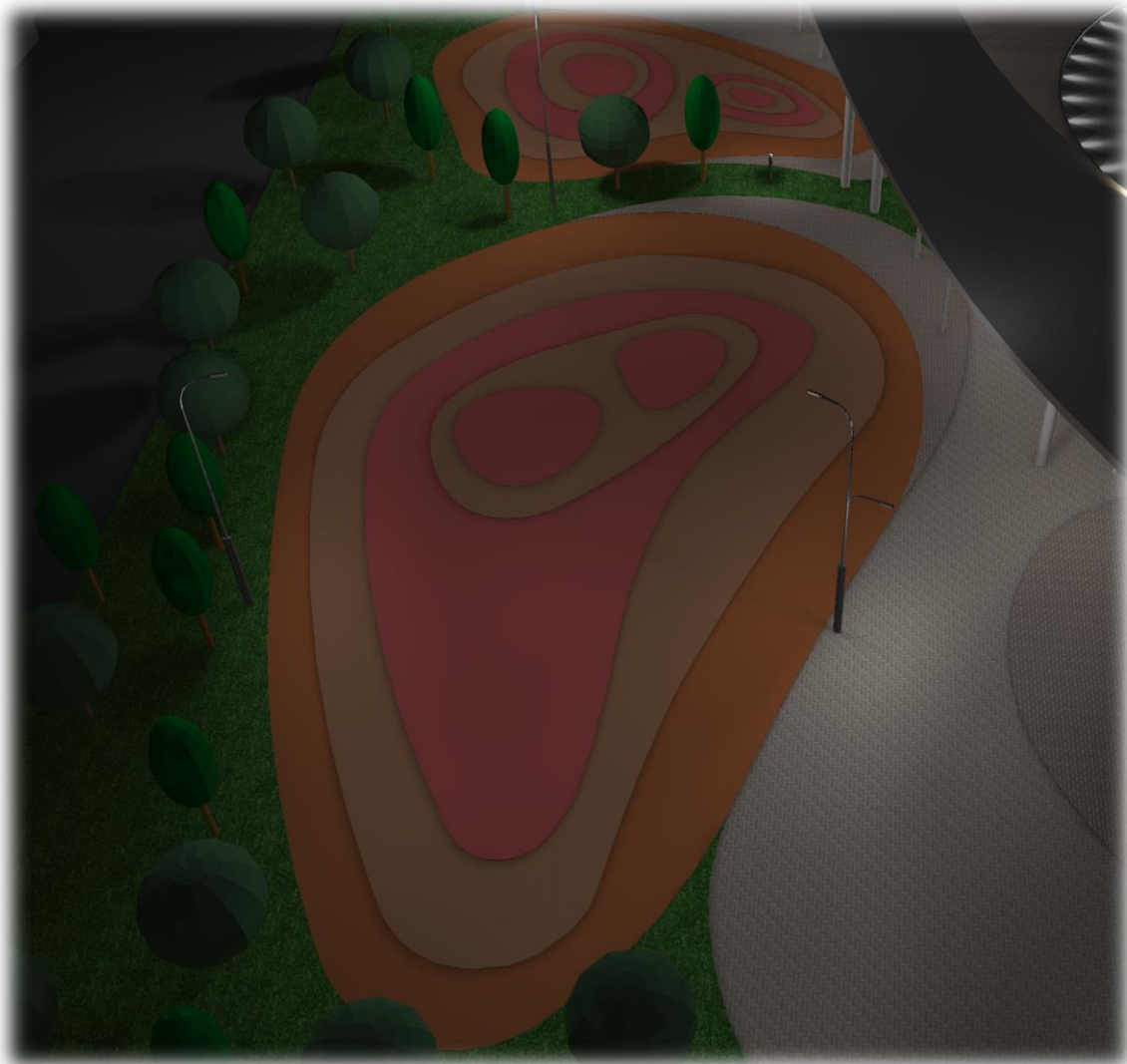
Центральну композицію у фонтані освітлюємо акцентно за допомогою прожектора з вузькою оптикою, розташованого зверху над перголою.



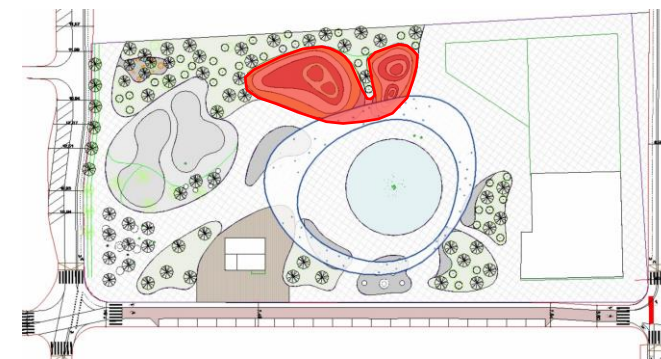
Скульптура в фонтані



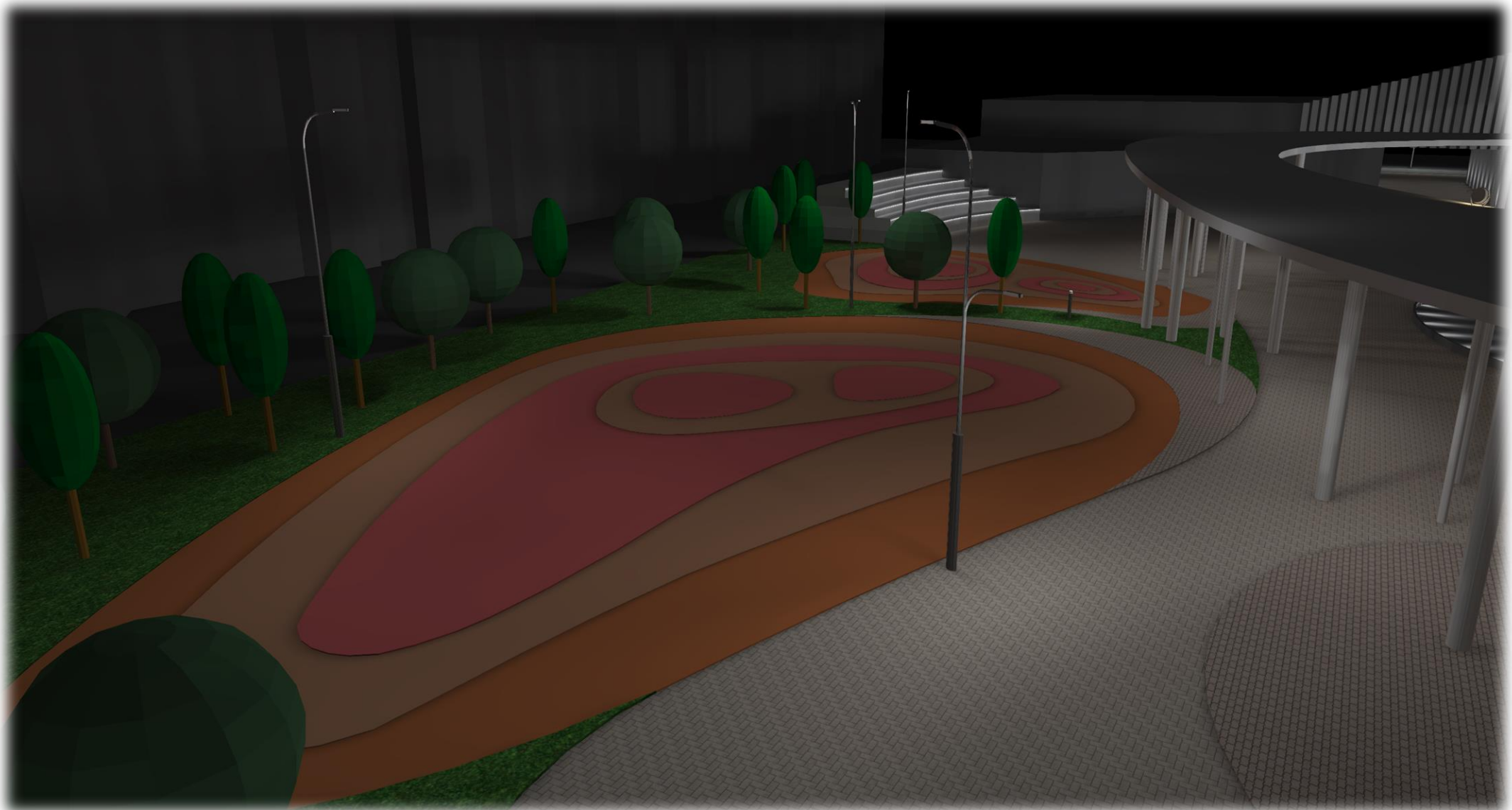
Дитячі майданчики



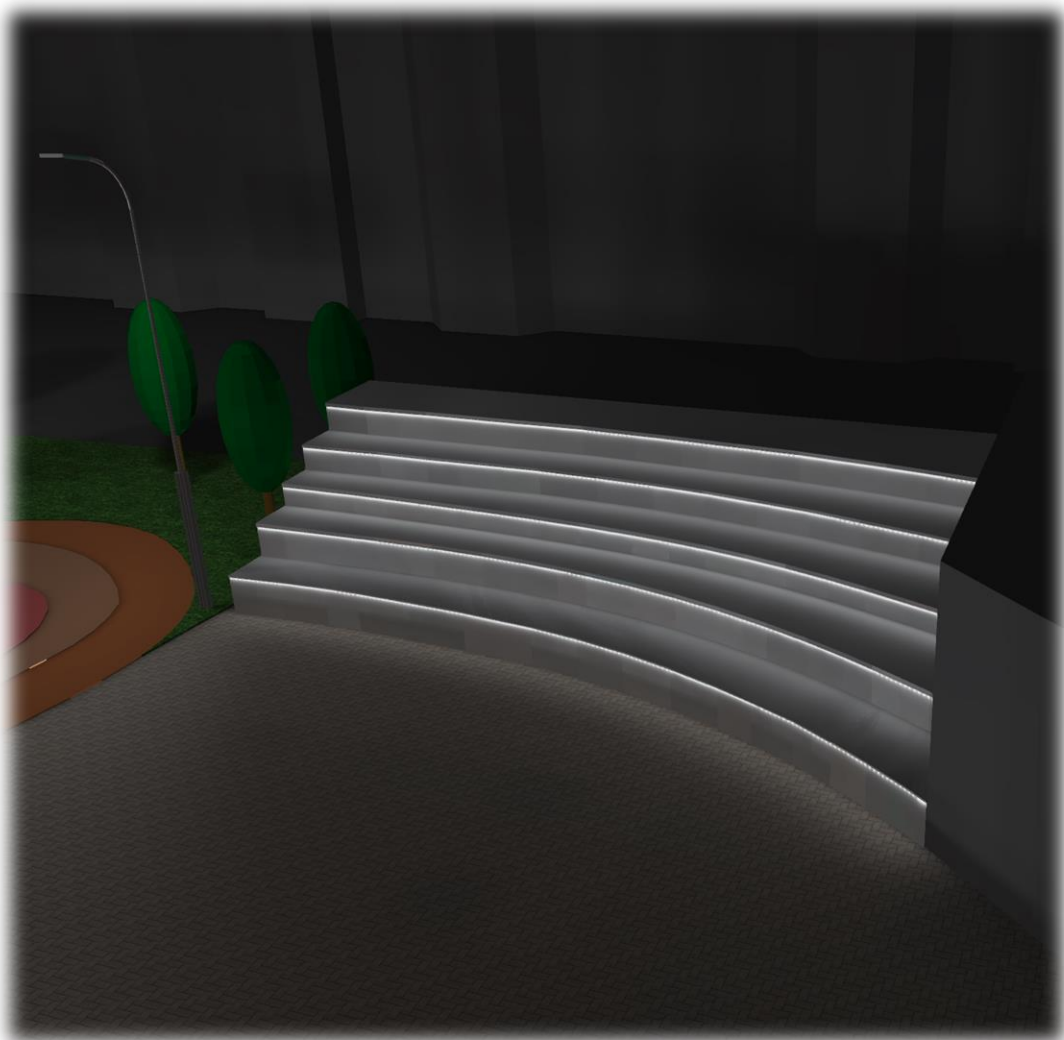
Дитячі майданчики освітлюємо світильниками на опорах, створюючи рівномірне освітлення, також захоплюємо частину зеленої зони.



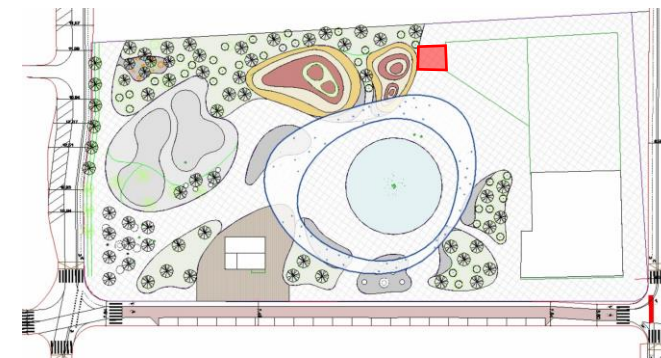
Дитячі майданчики



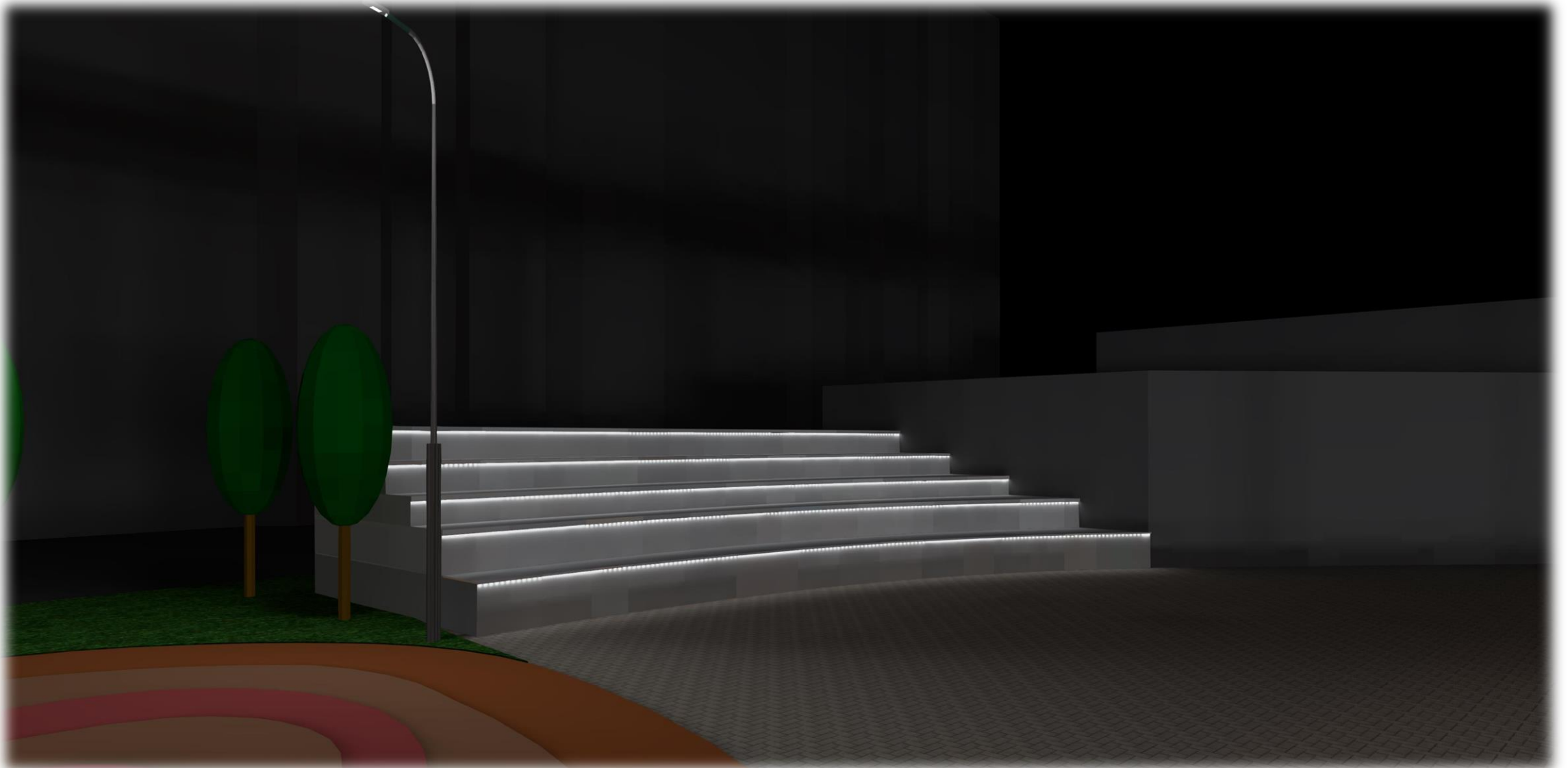
Амфітеатр



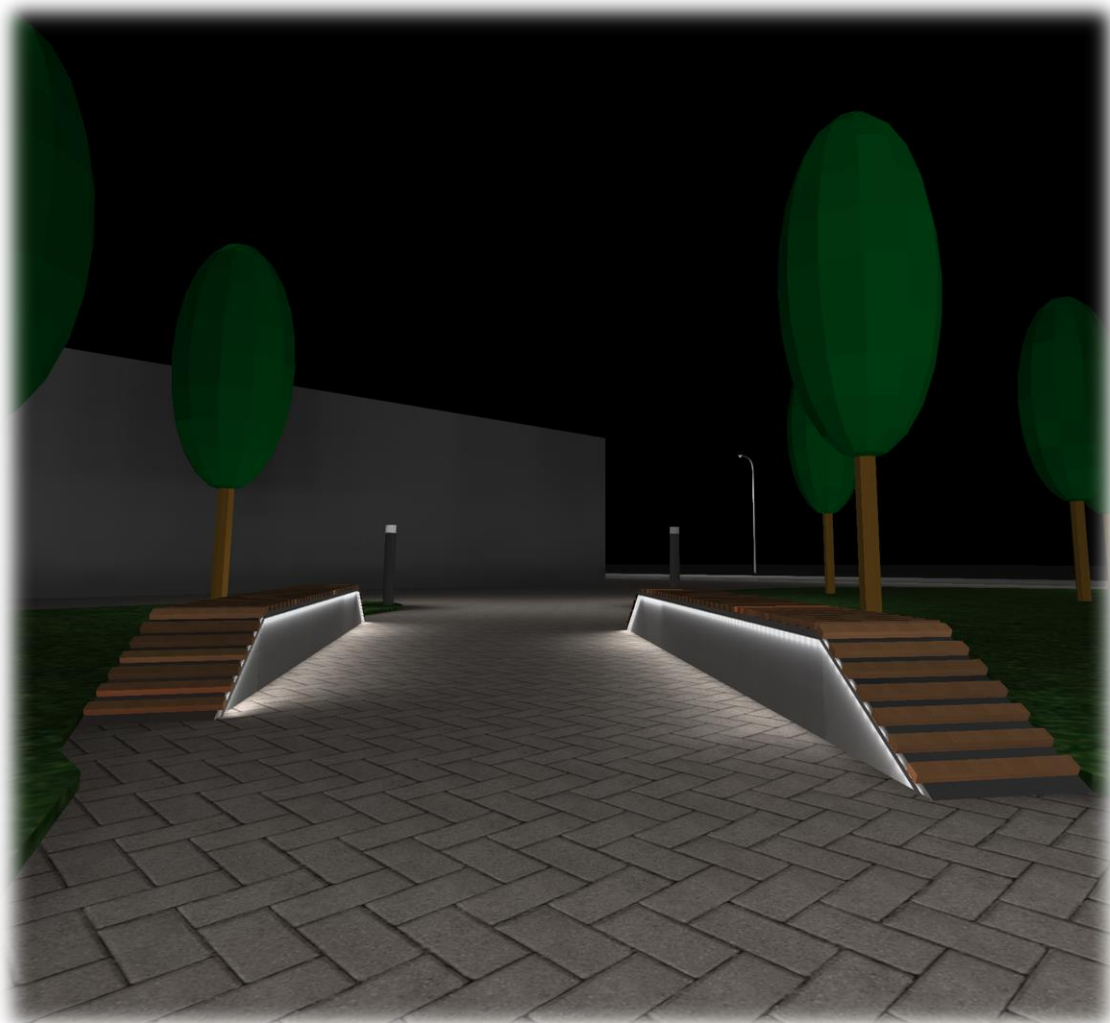
Територію Амфітеатру освітлюємо декоративною підсвіткою кожного ярусу, тим самим додатково акцентно виділяємо на фоні рівномірного освітлення дитячої зони поруч.



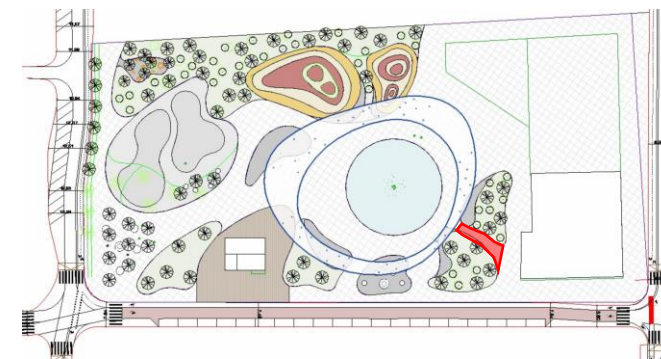
Αμφιθέατρο



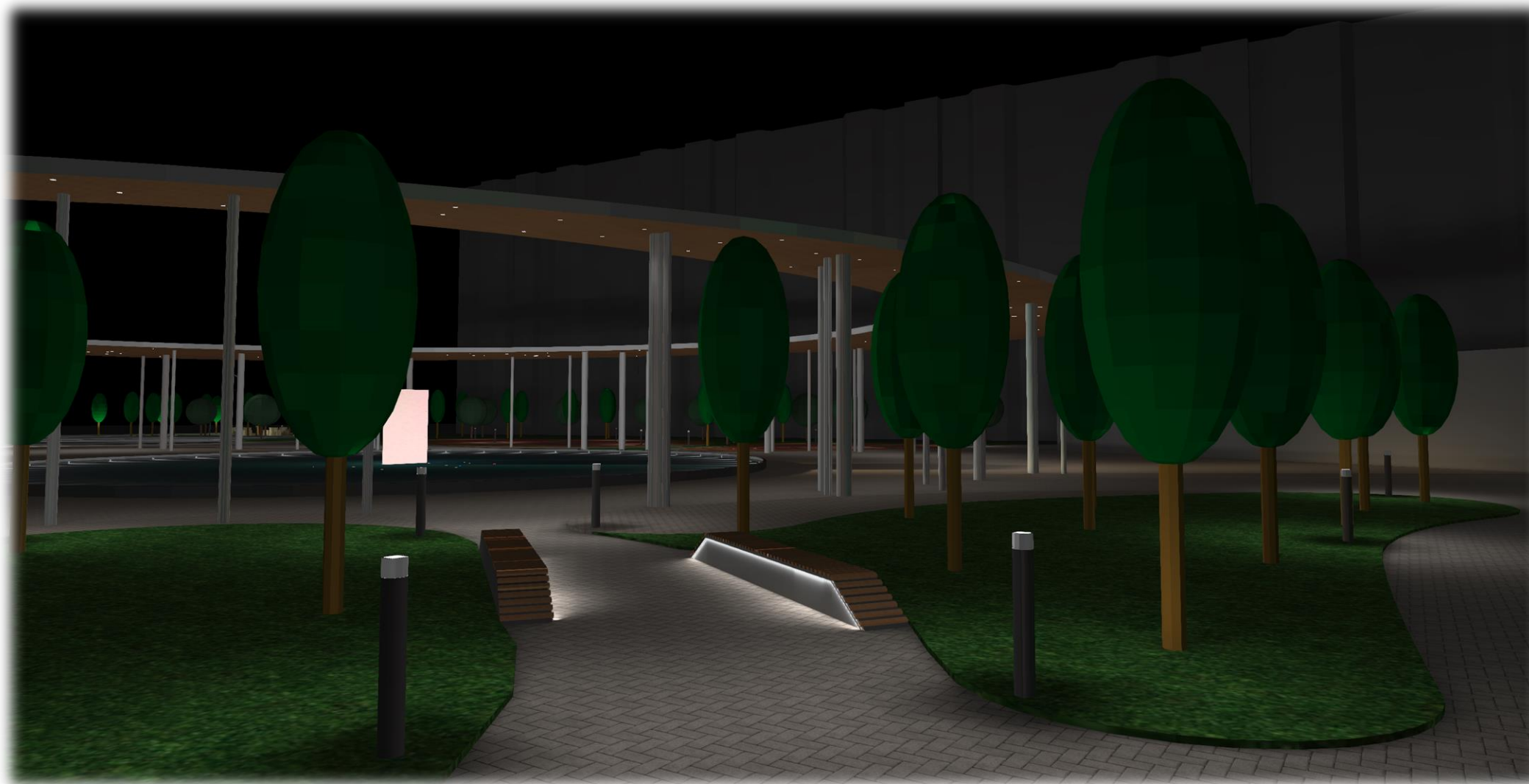
Лавочки



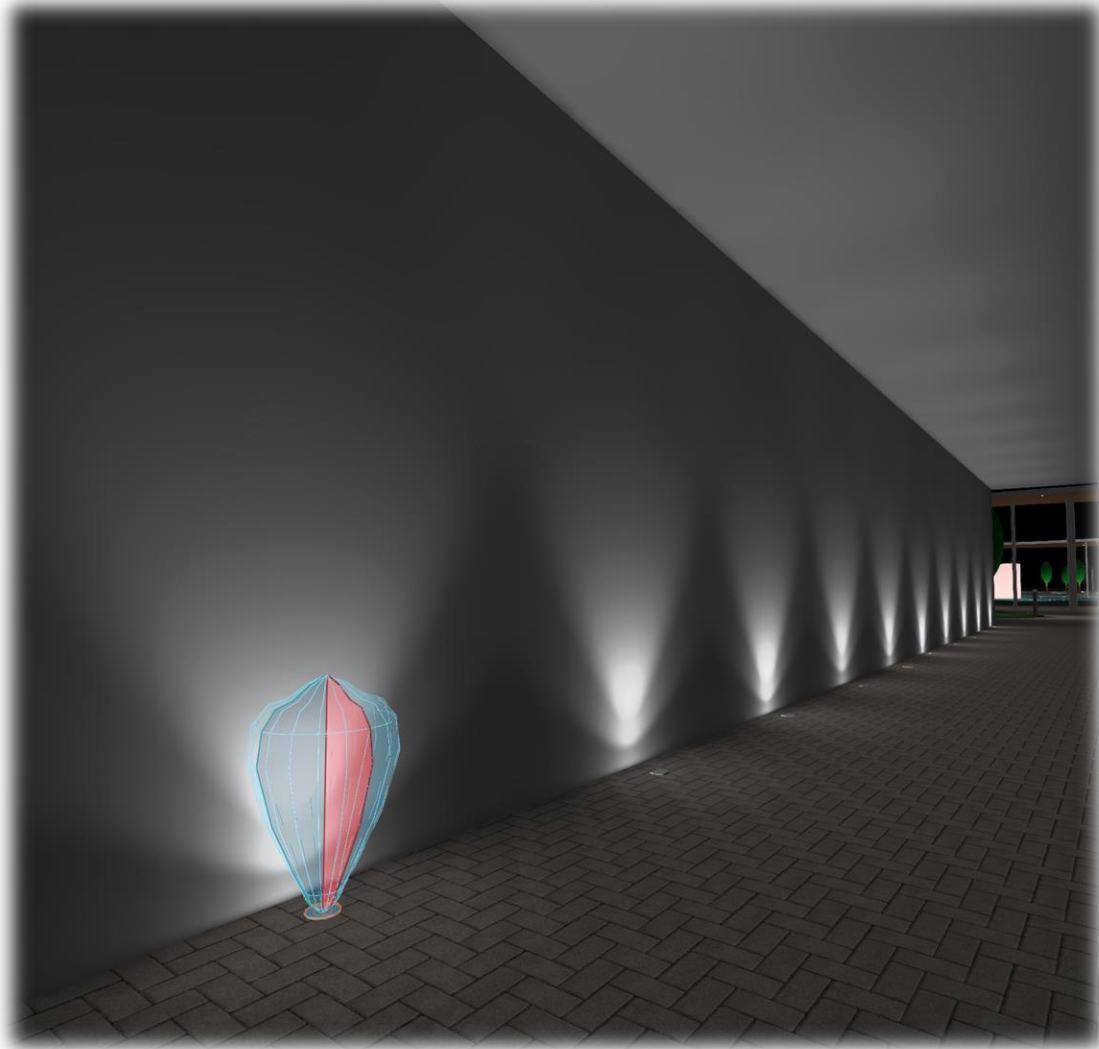
Лавочки освітлюємо декоративною підсвіткою по контуру, також поруч розташовуємо стовпчики для освітлення решти проходу та зеленої частини парку.



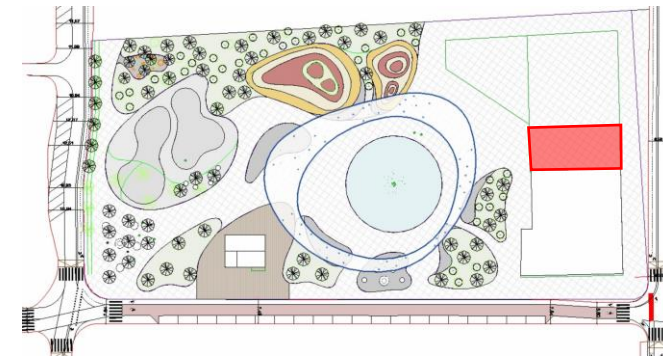
ЛАВОЧКИ



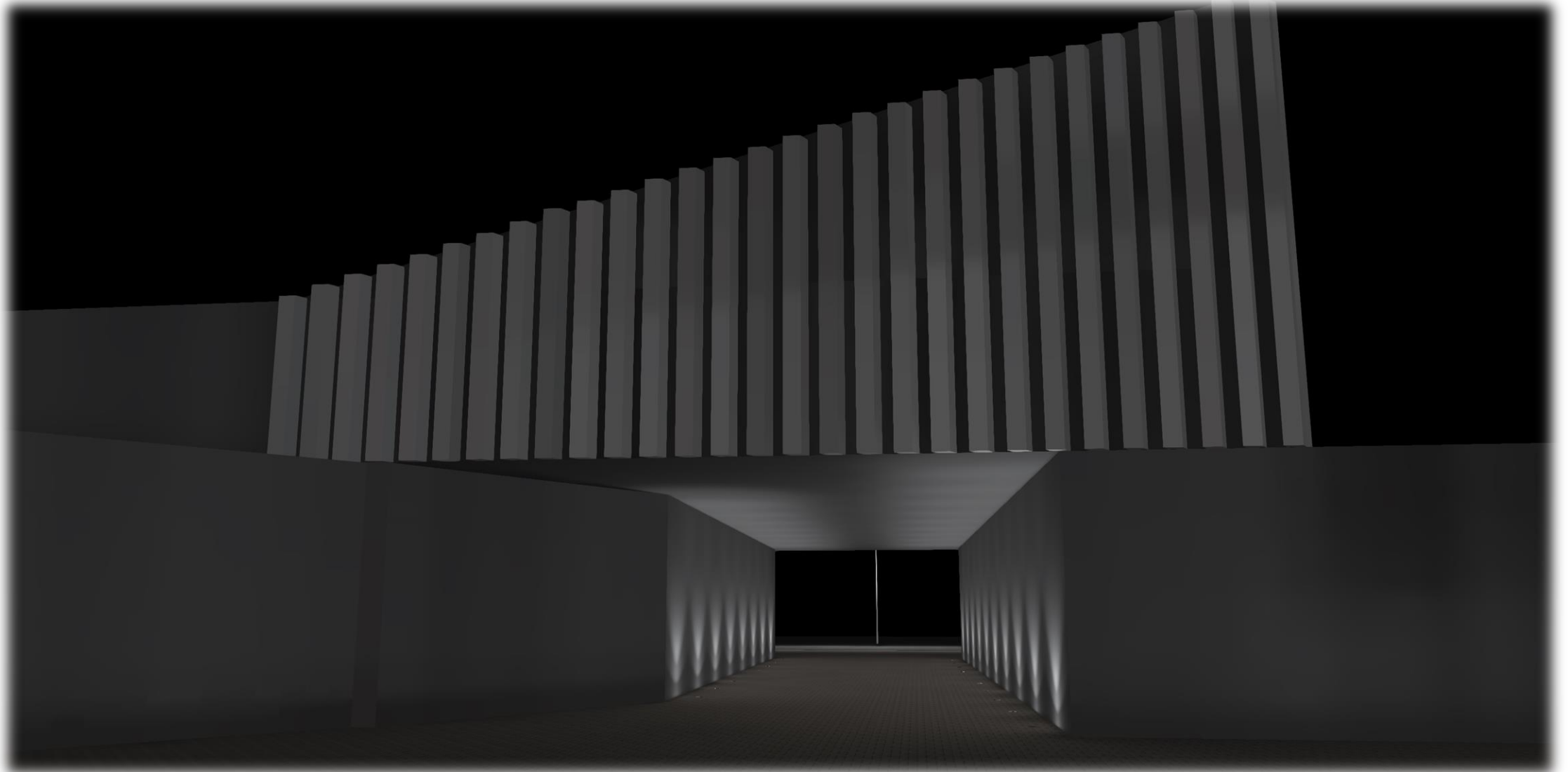
Проїзд



Зону проїзду освітлюємо точковими світильниками знизу-вгору. Розташовуємо їх з однаковим кроком але на різній відстані від стіни, таким чином створюємо ефект звуження світлового малюнку на стіні.



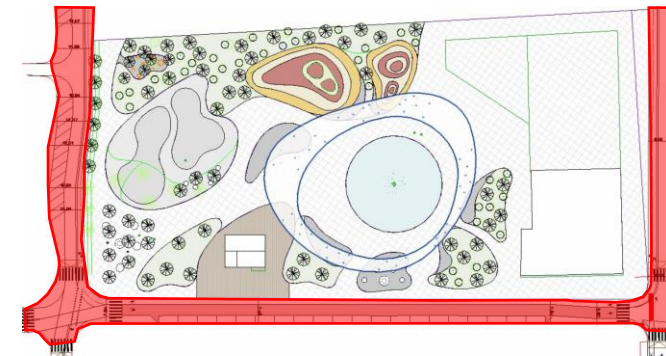
Проїзд



Вуличне освітлення



Освітлення вулиць, що прилягають до парку, по можливості виконуємо з однієї (дальньої від парку) сторони світильниками Philips RoadFlair. Такий прийом дозволить нам візуально розширити простір парку.



Вуличне освітлення



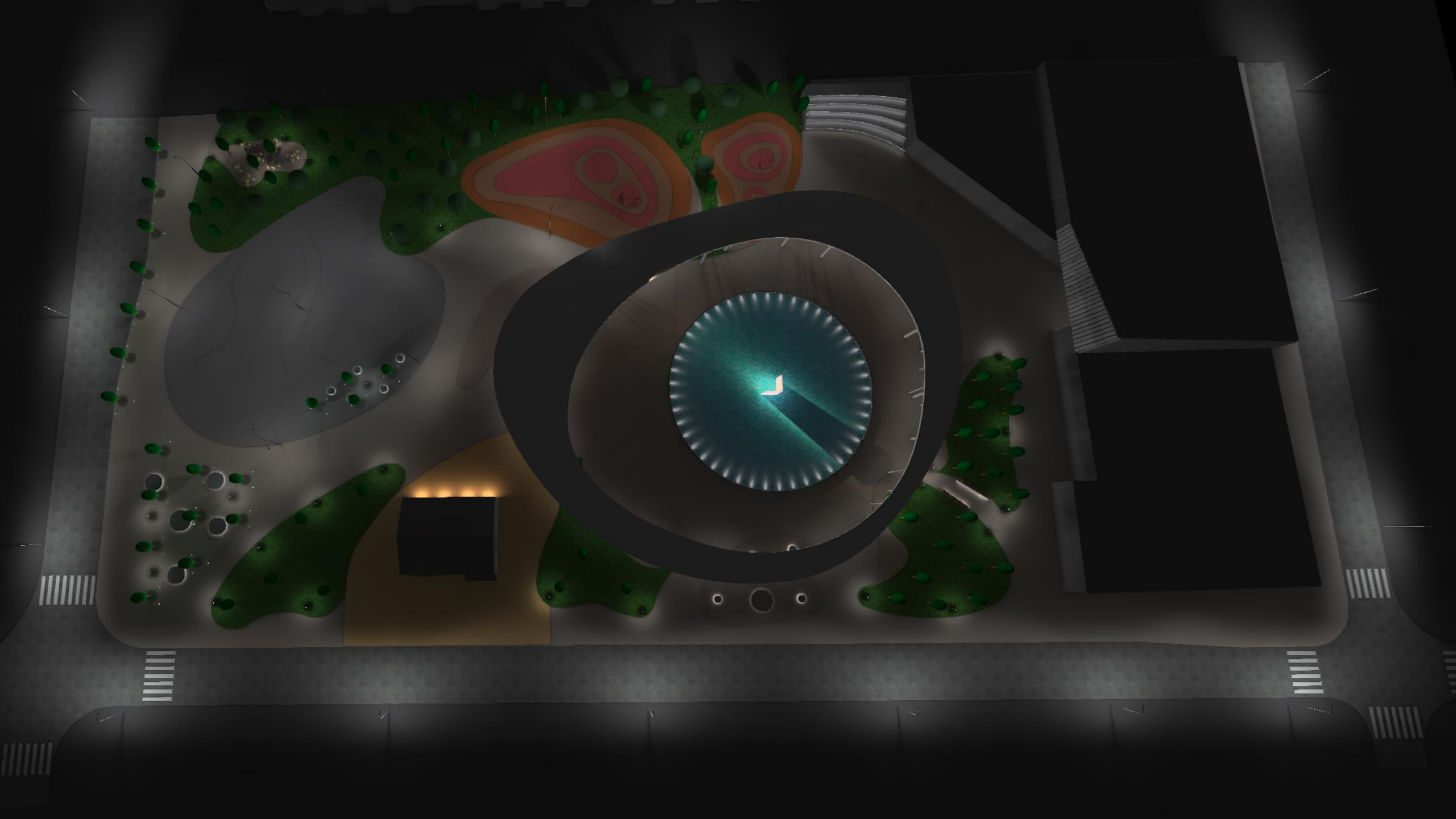
Використані освітлювальні прилади

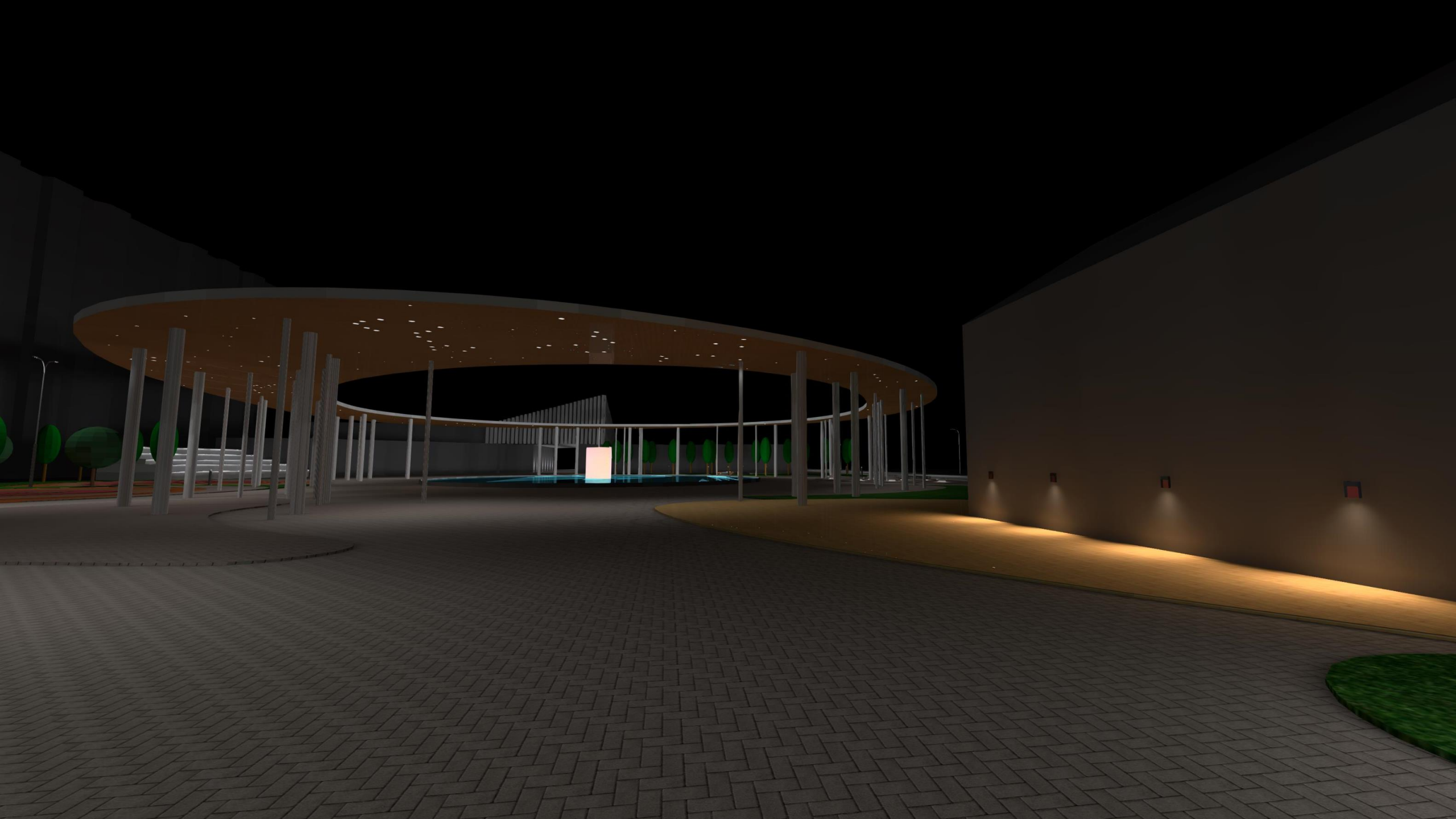


PHILIPS

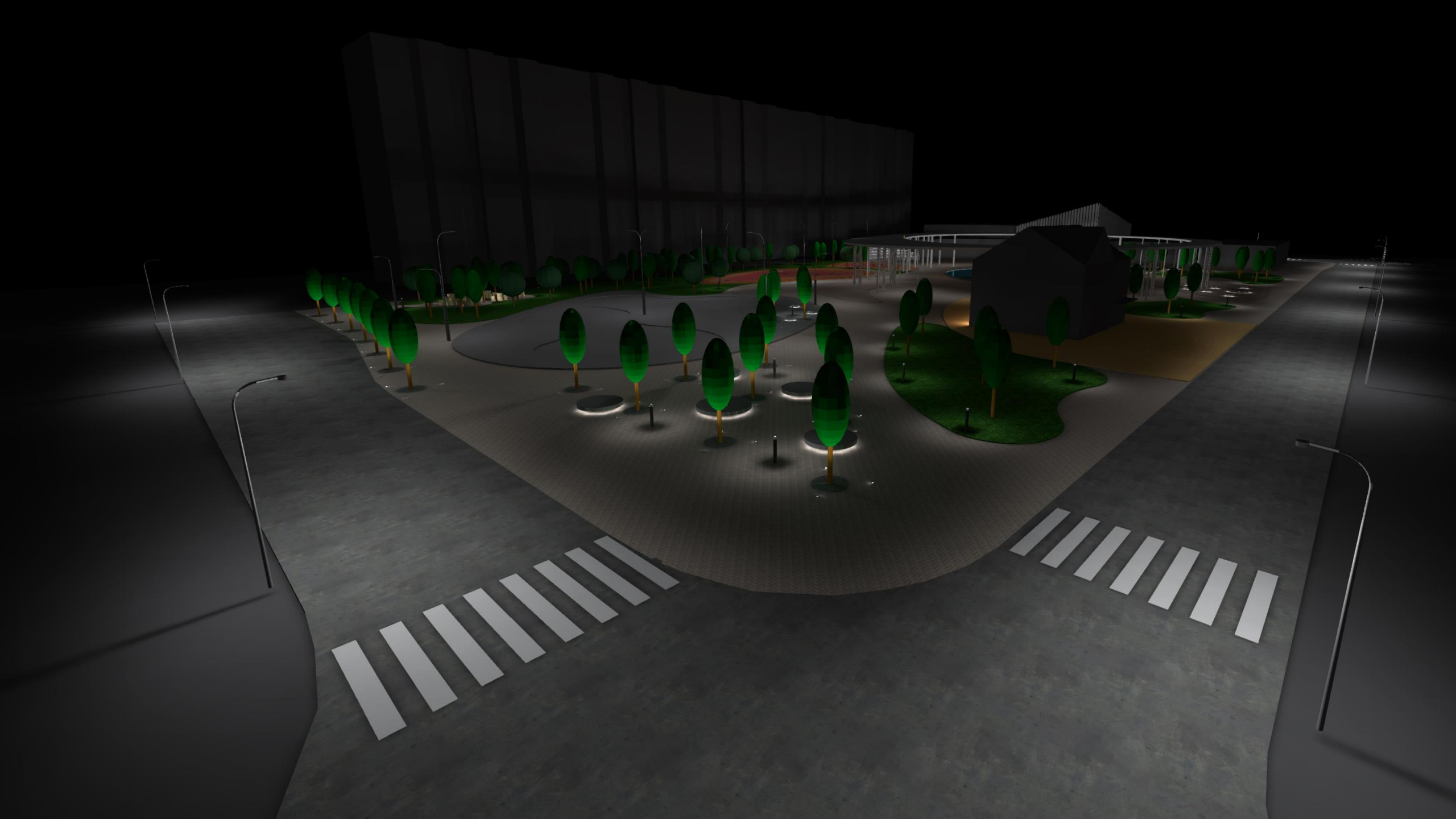
ROSA[®]



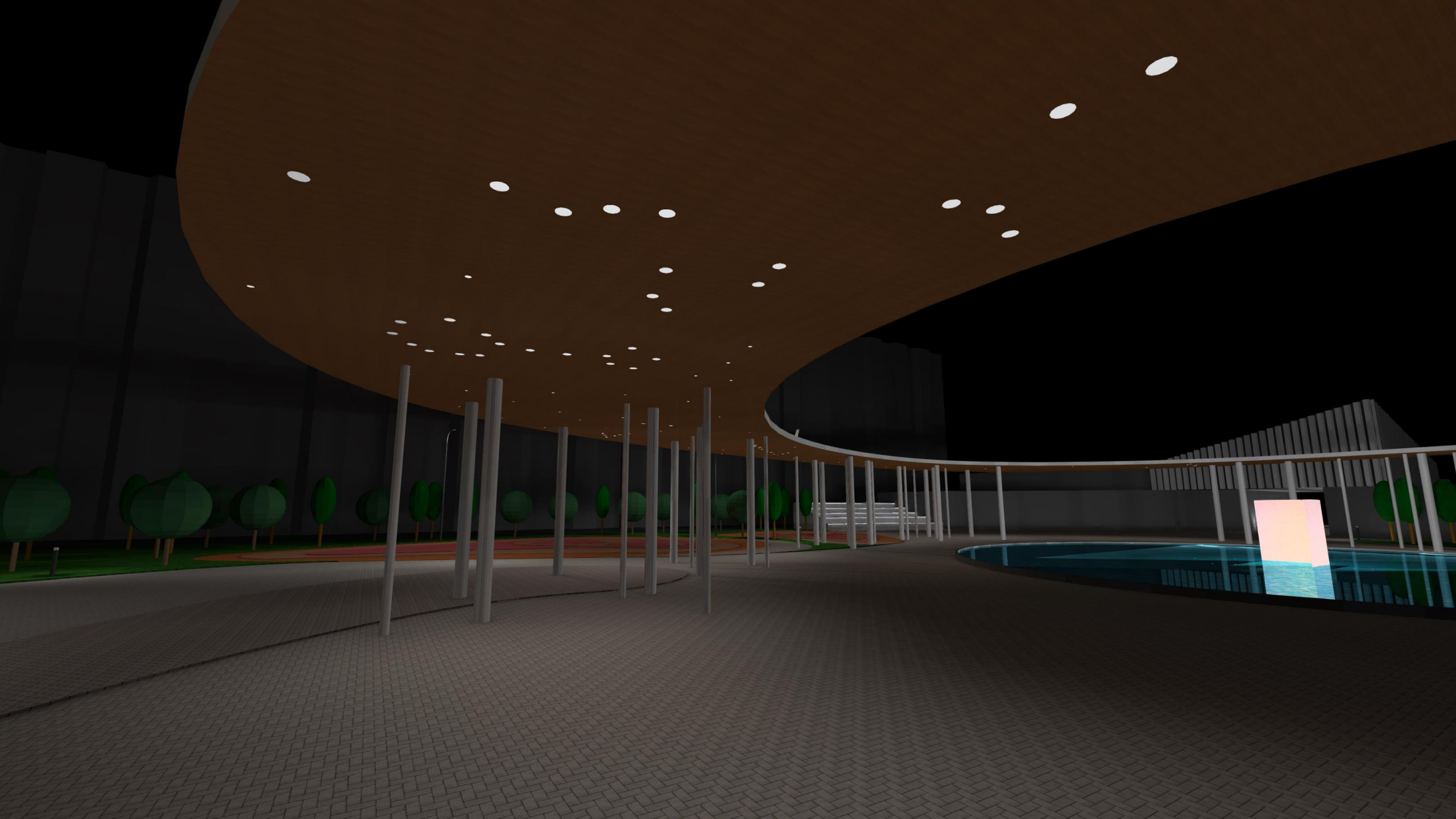


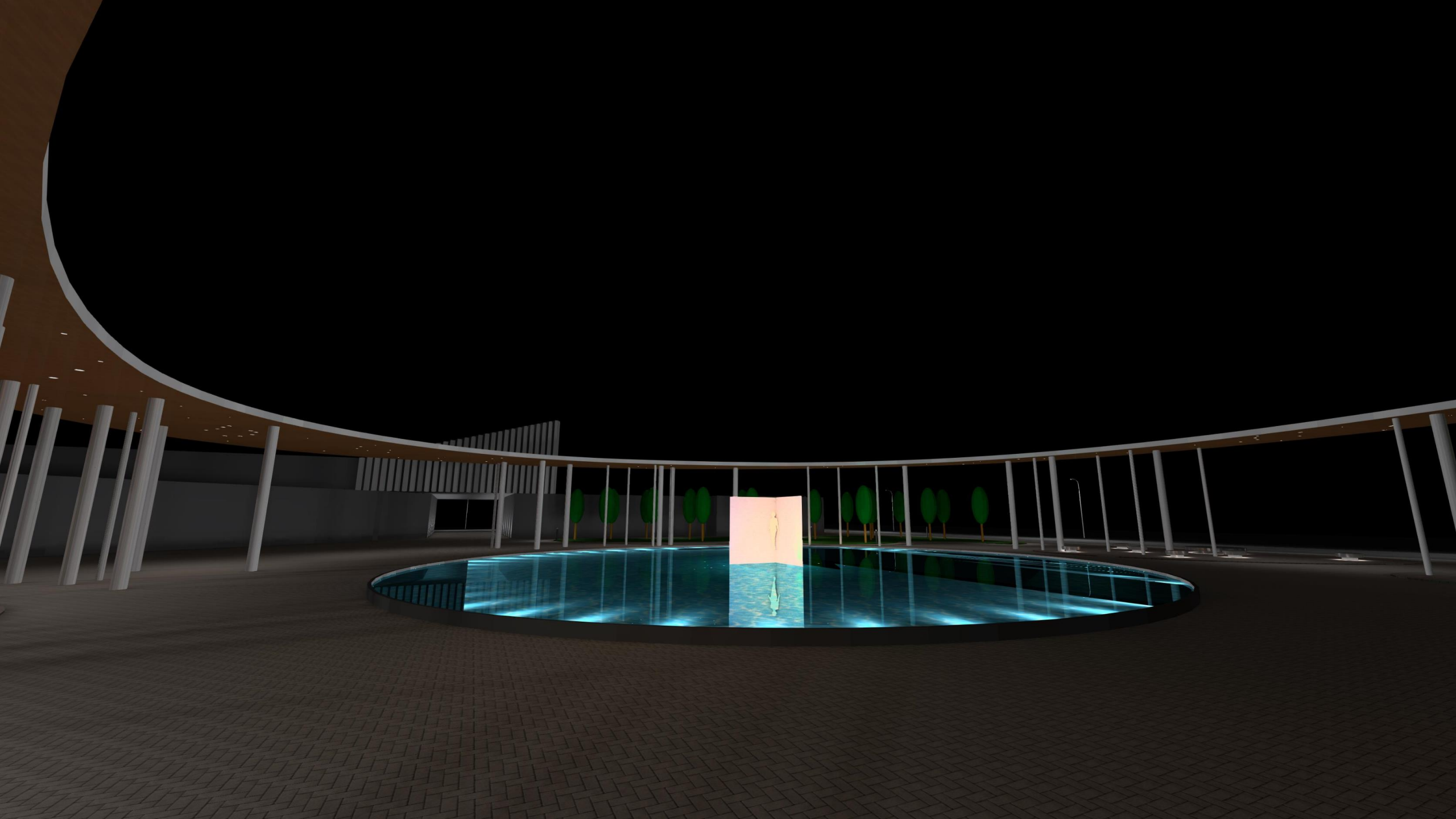












Дякую
за увагу!