

ЛІНІЙНИЙ СВИТИЛЬНИК

WATERPROOF EASYLINE німецького виробника Vossloh-Schwabe – ідеальний вибір для освітлювальних систем у вологих приміщеннях.



- Миттєве увімкнення
- Вбудований блок живлення
- Гарантія 5 років



Розмір, мм	1200x78x59
Колір	білий (RAL 9003)
Матеріал	полікарбонат
Ступінь захисту	IP65
Ударостійкість	IK08
Точність передачі кольору	4 SDCM
Монтаж	накладний
Підключення	клемна колодка, металеві затискачі, гвинти

Електричні характеристики:

Напруга АС 50-60 Гц, В	Пусковий струм, А	Коефіцієнт потужності	Коефіцієнт пульсацій, %
220–240	0,183	0,95	< 5

Граничні значення:

Діапазон напруги мережі	198-264 В
Оточуюча температура	-20...+50 °С
Температура зберігання	-40...+70 °С

Термін служби, год.

L70/B50 ta = 40 °С	50 000
L70/B50 ta = 50 °С	25 000

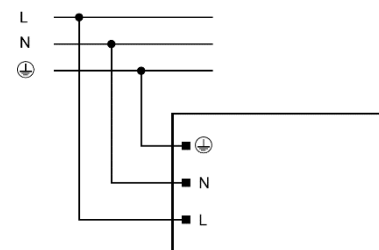
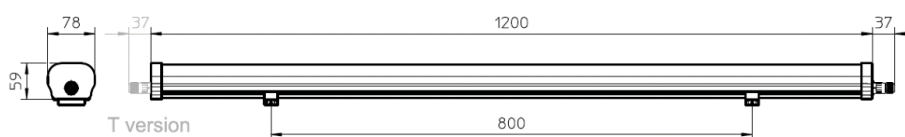


Схема підключення світильника



Розміри світильника

Світлові характеристики

$t_a = 25\text{ }^\circ\text{C}$

Артикул	Найменування	Колір	T _c , K	Споживана потужність, Вт	Світловий потік, лм	Світлова віддача, лм/Вт
570576	WP-E-1200-40-840	нейтральний білий	4000	40	5100	128

*Допуск на значення світлового потоку і світлової віддачі: $\pm 10\%$

Кут випромінювання, град.	CRI	Енергоефективність
130	80	A+

Підключення до мережі живлення:

Клемна колодка	Безгвинтові контактні затискачі для одно- і багатожилових проводів з перерізом до 1,5 мм ²
Довжина звільненої від ізоляції ділянки проводу	12 мм
Підключення	Перед початком експлуатації переконайтесь у правильності підключення проводів. Невірне підключення може призвести до виходу світильника з ладу

Відповідність стандартам:

- EN 60598-1:2015
- EN 60598-2-1:1989
- EN 62471:2008
- EN 62493:2010
- EN 55015:2013
- EN 61000-3-2:2014
- EN 61000-3-3:2013
- EN 61547:2009
- EN 61347 / TR 62778