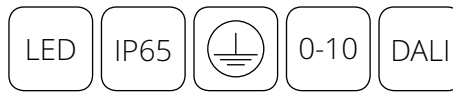
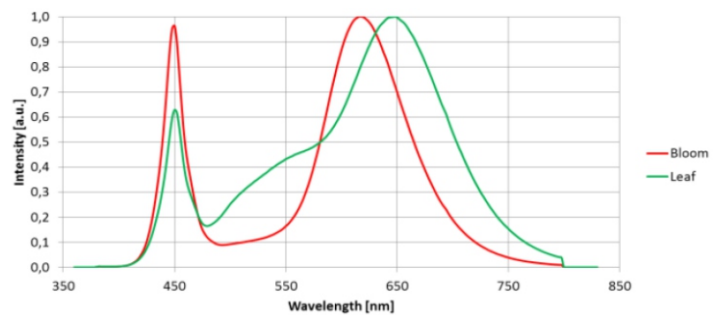


# СИСТЕМИ ОСВІТЛЕННЯ ТЕПЛИЦЬ (верхнє досвічування)



**Сфера застосування:** досвічування теплиць з вирощування фруктів, овочів, зелених культур.



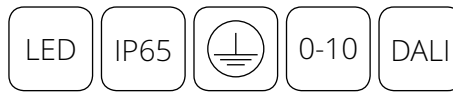
## Переваги:

- Суттєва економія електроненергії (в 2 і більше разів);
- ФАР (фотосинтетична активна радіація) - до 3,6 мкмоль/с/Вт;
- Спеціалізовані спектри випромінювання для досвічування плодкових культур, зелених рослин;
- Можливість регулювання параметрів освітлення;
- Відсутність шкідливих речовин, простота утилізації;
- Довговічність (до 50 000 годин безперервної роботи без заміни джерел світла та незначного зменшення ФАР);
- Електронні компоненти та блок живлення європейського виробництва.

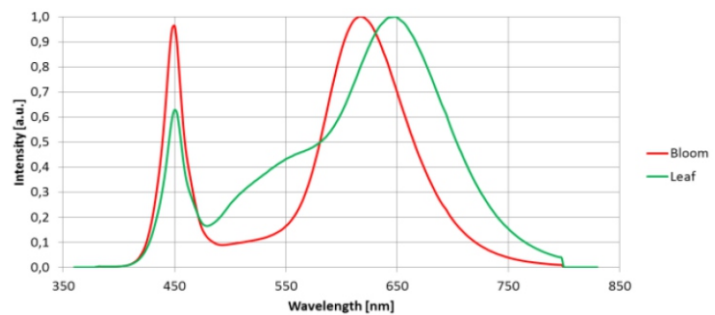
<b>Джерело світла</b>	невідокремлюваний LED модуль	<b>Діапазон робочих температур</b>	від -15 до +45 °C
<b>Спеціалізовані спектри випромінювання</b>	BLOOM (плодові культури, квіти) LEAF (зелені культури)	<b>Ступінь захисту світильника</b>	IP65
<b>ФАР</b>	<3,6 мкмоль/с/Вт	<b>Кліматичне виконання</b>	УХЛ-1 за ГОСТ 15150
<b>Споживана потужність світильника</b>	100-650 Вт	<b>Матеріал корпусу</b>	Алюміній
<b>Номінальна напруга живлення</b>	220 В	<b>Матеріал розсіювача</b>	Термостійкий силікон
<b>Робоча напруга живлення</b>	АС 198–264В (50/60 Гц)	<b>LED компоненти</b>	Vossloh-Schwabe (Німеччина)
<b>Коефіцієнт пульсацій</b>	<5 %	<b>Драйвер</b>	Vossloh-Schwabe (Німеччина)
<b>Клас енергоефективності</b>	A+	<b>Середній термін служби</b>	50 000 год.
<b>Коефіцієнт потужності</b>	≥0,95	<b>Підключення</b>	електричне підключення через клемну колодку
<b>Клас захисту від ураження ел. струмом</b>	I	<b>Монтаж</b>	кріплення до підвісу, тросу або монтажної поверхні (кронштейни)
<b>Розміри світильника</b>	600x100x150 мм (100 Вт)	<b>Гарантія</b>	5 років



# СИСТЕМИ ОСВІТЛЕННЯ ТЕПЛИЦЬ (міжрядне досвічування)



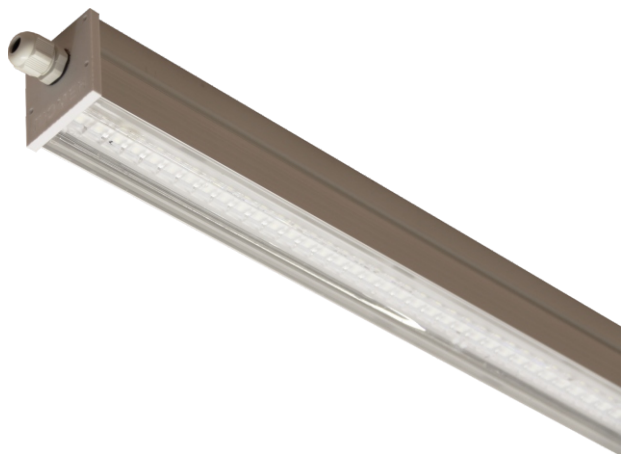
**Сфера застосування:** досвічування теплиць з вирощування фруктів, овочів, зелених культур.



## Переваги:

- Мінімізовано теплове випромінювання корпусу світильника (безпечно для рослин);
- Суттєва економія електроненергії (в 2 і більше разів);
- ФАР (фотосинтетична активна радіація) - до 3,6 мкмоль/с/Вт;
- Спеціалізовані спектри випромінювання для досвічування плодкових культур, зелених рослин;
- Можливість регулювання параметрів освітлення;
- Відсутність шкідливих речовин, простота утилізації;
- Довговічність (до 50 000 годин безперервної роботи без заміни джерел світла та незначного зменшення ФАР);
- Електронні компоненти та блок живлення європейського виробництва.

<b>Джерело світла</b>	невідокремлюваний LED модуль	<b>Діапазон робочих температур</b>	від -15 до +45 °C
<b>Спеціалізовані спектри випромінювання</b>	BLOOM (плодові культури, квіти) LEAF (зелені культури)	<b>Ступінь захисту світильника</b>	IP65
<b>ФАР</b>	<3,6 мкмоль/с/Вт	<b>Кліматичне виконання</b>	УХЛ-1 за ГОСТ 15150
<b>Споживана потужність світильника</b>	30 Вт/м	<b>Матеріал корпусу</b>	Алюміній
<b>Номінальна напруга живлення</b>	220 В	<b>Матеріал розсіювача</b>	PMMA
<b>Робоча напруга живлення</b>	АС 198–264В (50/60 Гц)	<b>LED компоненти</b>	Vossloh-Schwabe (Німеччина)
<b>Коефіцієнт пульсацій</b>	<5 %	<b>Драйвер</b>	Vossloh-Schwabe (Німеччина)
<b>Клас енергоефективності</b>	A+	<b>Середній термін служби</b>	50 000 год.
<b>Коефіцієнт потужності</b>	≥0,95	<b>Підключення</b>	електричне підключення через клемну колодку
<b>Клас захисту від ураження ел. струмом</b>	I	<b>Монтаж</b>	кріплення до підвісу, тросу або монтажної поверхні (кронштейни)
<b>Розміри світильника</b>	1900x80x80 мм (60Вт)	<b>Гарантія</b>	5 років



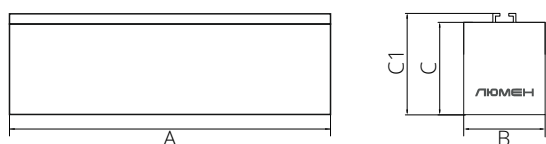
# СВІТИЛЬНИК ДЛЯ ДОСВІТКИ РОСЛИН (верхнє досвічування)



Найменування	Потужність, Вт	Фотосинтетична активна радіація				Світловий потік, лм	Кут розсіювання, град.
		PAR (400-700 нм)		PBAR (280-800 нм)			
		μмоль/с	μмоль/Дж	μмоль/с	μмоль/Дж		
ЛЕД ГАММА LM-35Вт/519-73 BLOOM L600	35	70,2	2,1	73,6	2,2	3500	60, 90, 110
ЛЕД ГАММА LM-35Вт/827-71 LEAF L600	35	61,4	1,9	71,2	2,1	2900	60, 90, 110
ЛЕД ГАММА LM-70Вт/519-146 BLOOM L1150	70	140,4	2,1	147,2	2,2	7000	60, 90, 110
ЛЕД ГАММА LM-70Вт/827-141 LEAF L1150	70	121,8	1,9	141,4	2,1	5800	60, 90, 110

## СПЕЦИФІКАЦІЯ

Джерело світла	невідокремлюваний LED модуль	Діапазон робочих температур	від -25 до +45°C
Спеціалізовані спектри випромінювання	BLOOM (плодові культури, квіти) LEAF (зелені культури)	Ступінь захисту світильника	IP54
Коефіцієнт потужності	≥0,95	Кліматичне виконання	УХЛ-4 за ГОСТ 15150
Номинальна напруга живлення	220 В	Матеріал корпусу	Анодований алюміній
Робоча напруга живлення	АС 198–264В (50/60 Гц)	Матеріал оптики	PMMA
Клас енергоефективності	A+	LED компоненти Драйвер	Vossloh-Schwabe (Німеччина)
Коефіцієнт пульсацій	<5 %	Середній термін служби L80/B10	91 000 год.
Клас захисту від ураження ел. струмом	I	Підключення	електричне підключення через клемну колодку
PAR	400–700 нм	Монтаж	кріплення до підвісу, тросу або монтажної поверхні (кронштейни)
PBAR	280–800 нм	Гарантія	5 років



Модель	Розміри, мм			
	A	B	C	C1
ЛЕД ГАММА LM-35Вт ... L600	565	46	63	68
ЛЕД ГАММА LM-70Вт ... L1150	1125	46	63	68

