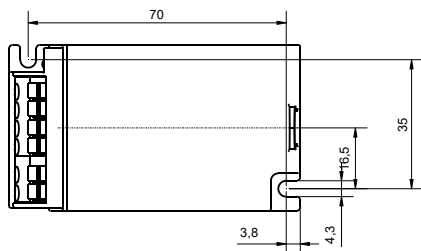
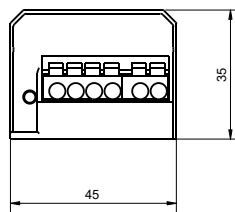
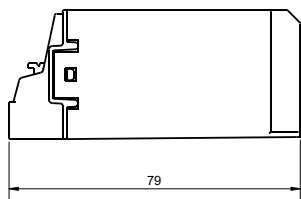


## Защита источника питания от высокого напряжения.

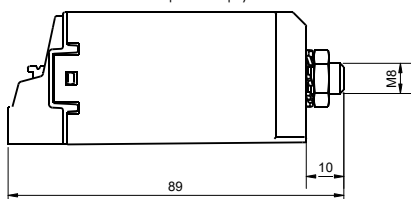
Защита от высокого напряжения питания (TOV).

В случае продолжительной подачи на вход устройства высокого напряжения его внутреннее силовое реле отключит нагрузку от питающего напряжения до тех пор, пока устройство не будет перезапущено.

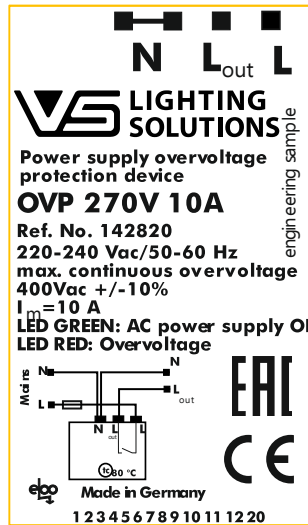
Технические характеристики	№ заказа 142820
Номинальное напряжение питания	220 - 240 В AC (не предназначено для питания DC)
Рассеив. мощн. при номин. напряжении	125 мВт
Макс. напряжение перегрузки	400 В AC +/- 10%
Номинальная частота	50/60 Гц
Максимальный ток нагрузки	10А
Стойкость к пиковому току	100А (Lin – Lout)
Напряжение отключения	270 В AC +/- 3%
Время срабатывания	< 100 мсек.
Перезапуск	Отключить от сети питания. После повторного включения устройства нагрузка, в течение 7 секунд, будет подключена к сети с номинальным напряжением питания.
Степень защиты	IP20
Температура хранения	-40°C ..80°C
Рабочая температура	-40°C...60°C
Безвинтовые контактные зажимы	0,5-2,5 мм <sup>2</sup> одножильный провод или многожильный с втулкой
Индикатор	Зеленый СИД - ON: AC питание в порядке Красный СИД - ON : перенапряжение > 270 В AC +/-3%
Внешний предохранитель	подлежит определению
Размеры (ДхШхВ)	90 (79) x 45 x 35 мм опционально с M8x10 болтом



Исполнение с фиксирующим болтом:



**Маркировка:**



**Схема подключения:**

