

ЛИНЕЙНЫЙ СВЕТИЛЬНИК WATERPROOF EASYLINE

ОСВЕЩЕНИЕ ВЛАЖНЫХ ПОМЕЩЕНИЙ



ВЛАГОЗАЩИЩЕННЫЙ СВЕТИЛЬНИК WATERPROOF EASYLINE

Освещение влажных помещений

Использование передовой светодиодной технологии в утилитарном наружном освещении дает множество преимуществ по доступной цене: оптимальное распределение света и увеличенный срок службы. Светодиодный влагозащищенный светильник полностью соответствует требованиям для действующих осветительных устройств и является идеальным выбором для новых и заменяемых осветительных систем.

■ СИД СВЕТИЛЬНИК WATERPROOF EASYLINE

- С блоком питания
- Светоотдача: до 132 лм/Вт
- Индекс цветопередачи CRI: ≥ 80
- Простая и быстрая установка: оптимизированное подключение



PRELIMINARY

СИД светильник Waterproof Easyline

- ТРИ ДЛИНЫ: 600 / 1200 / 1500 ММ
- СКВОЗНАЯ ПРОВОДКА ИЛИ ДЛЯ АВАРИЙНОГО ОСВЕЩЕНИЯ
- МГНОВЕННОЕ ЗАЖИГАНИЕ
- ВСТРОЕННЫЙ БЛОК ПИТАНИЯ
- НА СОГЛАСОВАНИИ ENES И DEKRA
- ГАРАНТИЯ 3 ГОДА
- ПОДРОБНАЯ ИНФОРМАЦИЯ НА WWW.VOSSLOH-SCHWABE.COM



pending



pending

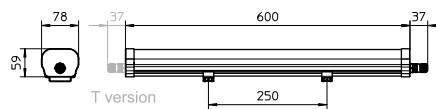
СИД светильник Waterproof Easyline

Технические характеристики

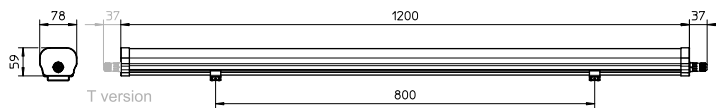
- Размер (LxWxH): 632 / 1232 / 1569 x 78 x 59 мм
- Цвет корпуса: белый (RAL)
- Цвет крышек: белый (RAL)
- Материал корпуса и рассеивателя: ПК (опал)
- Степень защиты: IP65
- Защита от механических воздействий: IK08
- Тип. точность цвета в начале: 4 SDCM
- Способ подключения: клеммная колодка, металлические защелки, винты



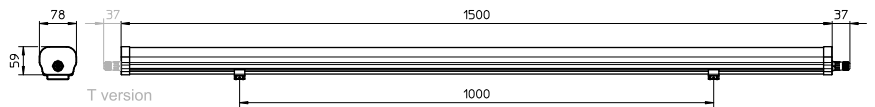
WP-E-600-20-xxx



WP-E-1200-40-xxx



WP-E-1500-50-xxx



Соответствие стандартам

- EN 60598-1:2015
- EN 60598-2-1:1989
- EN 62471:2008
- EN 62493:2010
- EN 55015:2013
- EN 61000-3-2:2014
- EN 61000-3-3:2013
- EN 61547:2009
- EN 61347 / TR 62778

Электрические характеристики

Тип	Напряжение АС 50-60 Гц (В)	Пусковой ток (А)	Коэффициент мощности	Фликер при 100 Гц %	Индекс фликера	SVM	Pst	КГИ при полн. нагрузке %
WP-E-600-20-xxx	220-240	0,158	0,95	< 5	< 0,01	< 0,02	< 0,02	< 30
WP-E-1200-40-xxx	220-240	0,183	0,95	< 5	< 0,01	< 0,02	< 0,02	< 30
WP-E-1500-50-xxx	220-240	0,229	0,95	< 5	< 0,01	< 0,02	< 0,02	< 30

Предельные значения

Превышение указанных значений может привести к сокращению срока службы или выходу из строя светильника.

Тип	Диапазон допуст. напряжения В	Диапазон окруж. температуры (t _a)		Диапазон температуры хранения	
		°С мин.	°С макс.	°С мин.	°С макс.
Все типы	198-264	-20	+50	-40	+70

Срок службы

в часах

Тип	L70/B50	L70/B50
	t _a = 40 °С	t _a = 50 °С
Все типы	50000	25000

Значения, представленные в данной спецификации, могут измениться из-за технических усовершенствований. Любое изменение производится без дополнительного уведомления.

Световые характеристики

$t_a = 25\text{ }^\circ\text{C}$

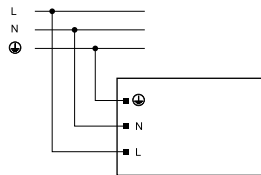
Тип	№ заказа		Цвет	Коррелир. цветовая температур. (К)	Потребл. мощн.		Светов. поток*(лм) и светоотдача* (лм/Вт)				Угол излуч. °	Тип.CRI R _a	Энерго-эффектив.
	Проводка сквозная				тип.	макс.	тип.	макс.	лм	лм/Вт			
Длина: 600 мм													
WP-E-600-20-840/-T	570572	570574	нейтр.-белый	4000	20	22	2400	120	2500	125	130	80	A+
WP-E-600-20-865/-T	570573	570575	холод.-белый	6500	20	22	2500	125	2640	132	130	80	A+
Длина: 1200 мм													
WP-E-1200-40-840/-T	570576	570580	нейтр.-белый	4000	40	44	4800	120	5100	128	130	80	A+
WP-E-1200-40-865/-T	570577	570581	холод.-белый	6500	40	44	4900	123	5280	132	130	80	A+
WP-E-1200-40-840-EL/-T**	570578	570582	нейтр.-белый	4000	40	44	4800	120	5100	128	130	80	A+
WP-E-1200-40-865-EL/-T**	570579	570583	холод.-белый	6500	40	44	4900	123	5280	132	130	80	A+
Длина: 1500 мм													
WP-E-1500-50-840/-T	570584	570586	нейтр.-белый	4000	50	55	6000	120	6500	130	130	80	A+
WP-E-1500-50-865/-T	570585	570587	холод.-белый	6500	50	55	6100	122	6600	132	130	80	A+

* Допуск на значения светового потока и светоотдачи: $\pm 10\%$ | ** LiFePO4 аккумуляторы, время работы: 3 час., мощность: 3 W, 380–460 лм, макс. $t_a = 40\text{ }^\circ\text{C}$

Информация по сборке и технике безопасности

Подключения к питающей сети

- Клеммная колодка: Безвинтовые контактные зажимы для одно- и многожильных проводов сечением до 1,5 мм²
- Длина зачистки: 12 мм
- Полярность: Перед началом эксплуатации убедитесь в правильной полярности подключенных проводов. Неверное подключение может вывести светильник из строя.
- Схема подключения:



Выбор автоматических выключателей для VS СИД блоков питания

- Расчет автоматических выключателей

При включении блока питания, из-за зарядки конденсаторов, возникают высокие переходные токи. Зажигание светодиодных модулей происходит практически одновременно, что также вызывает скачок потребляемой мощности. Данные переходные процессы нагружают проводники автоматического выключателя, который следует правильно подобрать.

- Реакция срабатывания

Срабатывание автоматов защиты электропроводки согласуются с VDE 0641, часть 11, для характеристик состояния В и С. Значения, приведенные в таблице, предназначены только для ознакомления и могут быть изменены.

- Количество блоков питания.

Максимальное количество блоков питания от VS приведено для случая когда приборы включены одновременно. Указано количество для однополярных предохранителей. Допустимое количество блоков питания уменьшается на 20% для многополярных предохранителей. Полное сопротивление цепи равняется 400 мΩ (около 20 м проводника [2,5 мм²] от источника питания до распределительной коробки и до светильника 15 м).

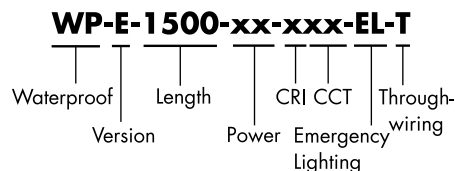
Тип	Тип автоматич. выключателя и возмож. количество VS блоков питания (шт.)
Тип автомат выключателя	
	C 16 A
WP-E-600-20-8xx/-T	22
WP-E-1200-40-8xx/-T / -EL	11
WP-E-1500-50-8xx/-T	8

– Чтобы ограничить емкостные пусковые токи, пропускную способность каждого автоматического выключателя (плавкого предохранителя) можно увеличить в 2,5 раза с помощью ESB (№ заказа: 149820, 149821, 149822) ограничителей пускового тока.

Логистические детали

Тип	Размер упаковки LxWxH (mm)	Упак. единица		Колич. в ящике		MOQ/ Европаллет шт.
		шт.	кг	шт.	кг	
WP-600-E-20-xxx	695x445x285	1		20		180
WP-1200-E-40-xxx	1295x360x220	1		12		96
WP-1500-E-50-xxx	1595x360x220	1		12		96

Расшифровка обозначения



Инструкции по установке и безопасности

Общие инструкции по установке и безопасности

Должны быть соблюдены представленные инструкции. Их несоблюдение может привести к травмам персонала и повреждению имущества, а также к выходу из строя светильников и блоков управления. В таких случаях производитель не несет ответственности и претензии по гарантийным обязательствам не принимаются.

Общие указания

- Пожалуйста, перед установкой/вводом в эксплуатацию, прочитайте эти инструкции и сохраните их.
- Любая модификация светильника снимает с производителя ответственность по его эксплуатации и гарантийным обязательствам.
- В светильнике установлены несменяемые светодиодные источники света. Когда закончится срок службы источников света, должен быть заменен весь светильник.
- Обращаем ваше внимание на то, что светильник должен работать с блоком питания и аксессуарами производства Vossloh-Schwabe или использовать согласованный блок питания другого производителя.
- В светильниках с маркировкой SELV должен применяться исключительно блок питания SELV соответствия.
- Дети не должны играть с светильником или около светильника.

Инструкции по установке и обслуживанию.

- Установка светильников производится только уполномоченным и обученным персоналом в соответствии с региональными требованиями по безопасности.
- Установка устройства должна выполняться после отключения от сети, то есть в обесточенном состоянии.
- Светильник должен устанавливаться в месте, где окружающие условия соответствуют указанной степени защиты (IPxx) светильника.
- Пожалуйста, убедитесь в том, что значение напряжения питания соответствует указанному на светильнике или блоке питания.
- Для корректной эксплуатации светильника убедитесь, что провода подключены в соответствии с указанной полярностью. Неправильное подключение может вывести модули из строя.
- Для надежной работы важно обеспечить диапазон температуры окружающей среды t_a не выше, указанного в спецификации. Воздействие солнечного света может повысить температуру окружающей среды.
- Эксплуатировать светильник в собранном состоянии.
- При возникновении проблем в работе светильника свяжитесь с представителем компании. Запрещается эксплуатация светильника с поврежденным кабелем.
- Любое повреждение от коррозии, возникшей в результате контакта с влагой или конденсатом не будет признано браком изделия или недоработкой производителя.
- Присоединение светильников (СИД модулей) к блокам питания, подключенным к сети, может вывести их из строя.
- Части светильника доступные к прикосновению могут нагреваться до высоких температур (риск ожога)!
- Легковоспламеняющиеся материалы (например, облицовочный или изоляционный материал) не должны соприкасаться со светильником.

- Пожалуйста, соблюдайте требования по защите от ЭСР (электростатического разряда) при перемещении и установке светильника – шпатель приведен в шпатель ESD Protection™ на сайте.

Инструкции по чистке

- В зависимости от условий работы, светильник периодически должен очищаться от загрязнений.
- Никогда не используйте легковоспламеняющиеся, абразивные, агрессивные или коррозирующие чистящие средства.
- Перед чисткой светильника убедитесь, что он отключен от сети и охладился.
- После охлаждения светильник можно протереть влажной тканью.
- Перед включением светильник должен полностью высохнуть.

Разъяснения по техническим вопросам можно найти на сайте:

www.vossloh-schwabe или свяжитесь с региональным представителем Vossloh-Schwabe.

Знаки безопасности



Определяет минимальное расстояние до горючих материалов в направлении излучения.



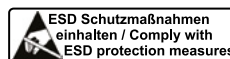
Работа внутри помещения



Светильник должен быть установлен так, чтобы никто не смог взглянуть на его световую часть с расстояния не менее указанного в спецификации.



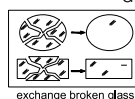
Внимание: риск поражения электрическим током.



Внимание: компоненты с риском электростатического разряда.



Светильник/блок питания не должны быть покрыты термоизолирующим материалом или чем-то аналогичным.



Поврежденный рассеиватель должен быть заменен.

Гарантийные обязательства

- 3 года
 - Условия гарантии продукции компании Vossloh-Schwabe опубликованы на нашей домашней странице (www.vossloh-schwabe.com).
- Мы будем рады отправить вам эти условия по вашему запросу.

Значения, представленные в данной спецификации, могут измениться из-за технических усовершенствований. Любое изменение производится без дополнительного уведомления.