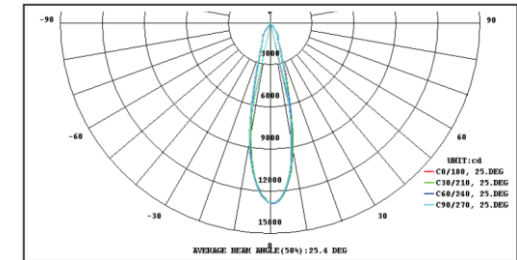


**ТЕХНІЧНИЙ ПАСПОРТ**  
**Світильник світлодіодний**  
**ЛЕД АКЦЕНТ LT-37Вт/830-42 S24 WH 11 RS16 TM «ЛЮМЕН»**  
 ТУ У 27.4-30674381-001:2015

Дистриб'ютор та тримач торгової марки  
 ТОВ «СВІЛОТЕК ТРЕЙД»  
 ГК «Світлотек»



03680, Україна  
 м. Київ, вул. Пшенична, 9  
 Тел. (044) 364-51-08  
[www.svitlotek.com](http://www.svitlotek.com)



## 1. ПРИЗНАЧЕННЯ ТА ТЕХНІЧНІ ХАРАКТЕРИСТИКИ

- 1.1. Світильники **ЛЕД АКЦЕНТ** призначені для освітлення офісних та інших адміністративних, торгових, навчальних, лікувальних приміщень, залів очікувань аеропортів та вокзалів, готелей тощо.
- 1.2. Підвісні світильники монтуються на стелю.
- 1.3. Світильники виготовляються у виконанні УХЛ, категорія розміщення 4 за ГОСТ 15 150.
- 1.4. Світильник має невідокремлювані світлодіодні модулі.
- 1.5. Ступінь захисту світильника IP20.

## 2. ОСНОВНІ ТЕХНІЧНІ ХАРАКТЕРИСТИКИ

|  |                |
|--|----------------|
| Клас енергоефективності                  | A++            |
| Оптика                                   | S – стандартна |
| Кут розсіювання, град.                   | 24             |
| Колірна температура, К                   | 3000           |
| Номінальна потужність, Вт                | 37             |
| Номінальний світловий потік, лм          | 4200           |
| Номінальна світлова віддача, лм/Вт       | 114            |
| Середній термін служби, год.<br>(L80B10) | 56000          |
| Індекс кольоропередачі R <sub>a</sub>    | ≥80            |

|                                       |  |
|---------------------------------------|--|
| Ступінь захисту (IP)                  | IP20   |
| Група ризику RG                       | 1  |
| Номінальна напруга живлення, В        | 220 (AC)   |
| Робоча напруга живлення, В            | 198–264 (AC)   |
| Клас захисту від ураження ел. струмом | I  |
| Коефіцієнт потужності                 | >0,95  |
| Коефіцієнт пульсацій, %               | <1   |
| Діапазон робочих температур, °C       | від -5 до + 40   |
| Матеріал                              | корпус – литий під тиском алюміній (порошкове фарбування), відбивач – алюміній |
| Маса, кг                              | 1,3  |

### 3. КОМПЛЕКТНІСТЬ

У комплект поставки входять:

- світильник стаціонарний;
- технічний паспорт (один на партію, але не менше одного примірника на замовлення).

### 4. ВИМОГИ БЕЗПЕКИ

- 4.1. Забороняється монтувати та експлуатувати світильники з ушкодженою електричною проводкою.
- 4.2. Монтаж та обслуговування світильників повинні виконувати лише кваліфіковані спеціалісти.
- 4.3. Обслуговування світильника виконується лише при відключеній мережі живлення.
- 4.4. Клас захисту від ураження електричним струмом: I.

### 5. МОНТАЖ СВІТИЛЬНИКА

- 5.1. Перед встановленням світильника необхідно переконатися у відповідності напруги мережі живлення 220 В.
- 5.2. Кабель світильника та кабель мережі живлення з'єднуються між собою:  
L – червоний (коричневий) провід; N – синій провід, – жовтий (зелений) провід.
- 5.3. Світильник готовий до експлуатації.

### 6. ВІДОМОСТІ ЩОДО УТИЛІЗАЦІЇ

6.1. Після закінчення терміну служби світильник розібрати і утилізувати в установленому порядку.

### 7. УМОВИ ТРАНСПОРТУВАННЯ ТА ЗБЕРІГАННЯ

7.1. Транспортування здійснюється відповідно до вимог НД, чинної в Україні залізничним, автомобільним, водним та авіаційним (в герметичних відсіках літаків) транспортом з обов'язковим дотриманням правил та вимог, чинних на цих видах транспорту.

7.2. Умови зберігання світильників повинні відповідати групі 2 згідно з ГОСТ 15150. Кількість ярусів світильників при їх зберіганні в упаковці повинна бути не більше ніж 10.

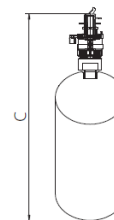
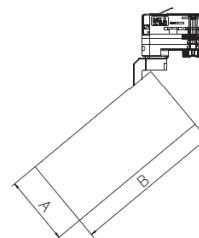
7.3. В приміщеннях для зберігання світильників не повинно бути агресивних домішок (кислотного та лужного пару), які викликають корозію.

7.4. Розпакування світильників, які транспортуються в зимовий час, необхідно проводити в опалювальному приміщенні, попередньо витримати їх в нерозпакованому вигляді в нормальних умовах протягом 6 годин.

### 8. ГАРАНТІЙНІ ЗОБОВ'ЯЗАННЯ

8.1. Гарантійний термін світильників становить 5 років, починаючи з дня продажу, за умови дотримання правил транспортування, зберігання, монтажу та експлуатації.

### ГАБАРИТНІ ТА УСТАНОВЧІ РОЗМІРИ СВІТИЛЬНИКА



| Модель          | Розміри, мм |     |     |
|-----------------|-------------|-----|-----|
|                 | A           | B   | C   |
| ЛЕД АКЦЕНТ RS16 | 90          | 205 | 270 |