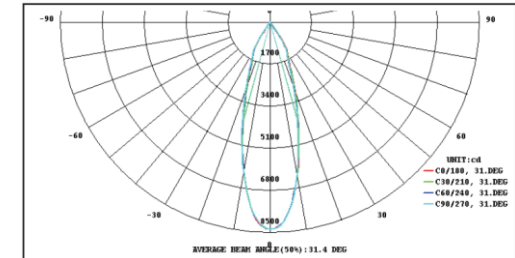


ТЕХНІЧНИЙ ПАСПОРТ
Світильник світлодіодний
ЛЕД АКЦЕНТ LT-31Вт/830-37 S36 BL 11 RS16 TM «ЛЮМЕН»
 ТУ У 27.4-30674381-001:2015

Дистриб'ютор та тримач торгової марки
 ТОВ «СВІЛОТЕК ТРЕЙД»
 ГК «Світлотек»



03680, Україна
 м. Київ, вул. Пшенична, 9
 Тел. (044) 364-51-08
www.svitlotek.com



1. ПРИЗНАЧЕННЯ ТА ТЕХНІЧНІ ХАРАКТЕРИСТИКИ

- 1.1. Світильники **ЛЕД АКЦЕНТ** призначені для освітлення офісних та інших адміністративних, торгових, навчальних, лікувальних приміщень, залів очікувань аеропортів та вокзалів, готелей тощо.
- 1.2. Підвісні світильники монтуються на стелю.
- 1.3. Світильники виготовляються у виконанні УХЛ, категорія розміщення 4 за ГОСТ 15 150.
- 1.4. Світильник має невідокремлювані світлодіодні модулі.
- 1.5. Ступінь захисту світильника IP20.

2. ОСНОВНІ ТЕХНІЧНІ ХАРАКТЕРИСТИКИ

Клас енергоефективності	A++
Оптика	S – стандартна
Кут розсіювання, град.	36
Колірна температура, К	3000
Номінальна потужність, Вт	31
Номінальний світловий потік, лм	3700
Номінальна світлова віддача, лм/Вт	119
Середній термін служби, год. (L80B10)	56000
Індекс кольоропередачі R _a	≥80
Ступінь захисту (IP)	IP20

Група ризику RG	1
Номінальна напруга живлення, В	220 (AC)
Робоча напруга живлення, В	198–264 (AC)
Клас захисту від ураження ел. струмом	I
Коефіцієнт потужності	>0,95
Коефіцієнт пульсацій, %	<1
Діапазон робочих температур, °С	від -5 до + 40
Матеріал	корпус – литий під тиском алюміній (порошкове фарбування), відбивач – алюміній
Маса, кг	1,3

3. КОМПЛЕКТНІСТЬ

У комплект поставки входять:

- світильник стаціонарний;
- технічний паспорт (один на партію, але не менше одного примірника на замовлення).

4. ВИМОГИ БЕЗПЕКИ

- 4.1. Забороняється монтувати та експлуатувати світильники з ушкодженою електричною проводкою.
- 4.2. Монтаж та обслуговування світильників повинні виконувати лише кваліфіковані спеціалісти.
- 4.3. Обслуговування світильника виконується лише при відключеній мережі живлення.
- 4.4. Клас захисту від ураження електричним струмом: I.

5. МОНТАЖ СВІТИЛЬНИКА

- 5.1. Перед встановленням світильника необхідно переконатися у відповідності напруги мережі живлення 220 В.
- 5.2. Кабель світильника та кабель мережі живлення з'єднуються між собою:
L – червоний (коричневий) провід; N – синій провід, – жовтий (зелений) провід.
- 5.3. Світильник готовий до експлуатації.

6. ВІДОМОСТІ ЩОДО УТИЛІЗАЦІЇ

6.1. Після закінчення терміну служби світильник розібрати і утилізувати в установленому порядку.

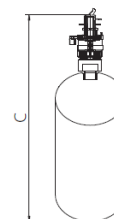
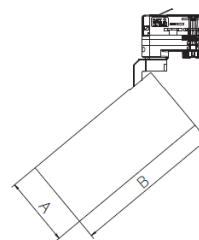
7. УМОВИ ТРАНСПОРТУВАННЯ ТА ЗБЕРІГАННЯ

- 7.1. Транспортування здійснюється відповідно до вимог НД, чинної в Україні залізничним, автомобільним, водним та авіаційним (в герметичних відсіках літаків) транспортом з обов'язковим дотриманням правил та вимог, чинних на цих видах транспорту.
- 7.2. Умови зберігання світильників повинні відповідати групі 2 згідно з ГОСТ 15150. Кількість ярусів світильників при їх зберіганні в упаковці повинна бути не більше ніж 10.
- 7.3. В приміщеннях для зберігання світильників не повинно бути агресивних домішок (кислотного та лужного пару), які викликають корозію.
- 7.4. Розпакування світильників, які транспортуються в зимовий час, необхідно проводити в опалювальному приміщенні, попередньо витримати їх в нерозпакованому вигляді в нормальних умовах протягом 6 годин.

8. ГАРАНТІЙНІ ЗОБОВ'ЯЗАННЯ

8.1. Гарантійний термін світильників становить 5 років, починаючи з дня продажу, за умови дотримання правил транспортування, зберігання, монтажу та експлуатації.

ГАБАРИТНІ ТА УСТАНОВЧІ РОЗМІРИ СВІТИЛЬНИКА



Модель	Розміри, мм		
	A	B	C
ЛЕД АКЦЕНТ RS16	90	205	270